

## PLANBESTÄMMELSER

Följande gäller inom områden med nedanstående beteckningar. Endast angiven användning och utformning är tillåten. Där beteckning saknas gäller bestämmelsen inom hela planområdet.

## GRÄNSBETECKNINGAR

- Planområdesgräns
- Användningsgräns
- Egenskapsgräns

## ANVÄNDNING AV MARK OCH VATTEN

### Kvartersmark

- D<sub>1</sub> Kriminalvård
- E<sub>1</sub> Solenergianläggning
- E<sub>2</sub> Transformatorstation
- E<sub>3</sub> Skyfallsyta
- P Parkering
- P<sub>1</sub> Angöring

## EGENSKAPSBESTÄMMELSER FÖR KVARTERSMARK

### Begränsning av markens utnyttjande

- Marken får inte förses med byggnad eller anläggning. Skärmtak får kraga ut max 1,5 meter från byggnad.
- Marken får endast förses med byggnader med total BYA om 75 kvm, med en högsta nockhöjd på 4 meter och med en placering minst 4 meter från fastighetsgräns. Utöver detta får master uppföras.

### Höjd på byggnadsverk

- h<sub>1</sub> Högsta nockhöjd är 16 meter.
- h<sub>2</sub> Högsta nockhöjd är 31 meter över angivet nollplan.

### Utformning

- f<sub>1</sub> Byggnaden ska utformas med tegelfasad. För att bryta upp volymtrycket ska taket vara indelat, se illustration 1.

## GENOMFÖRANDETID

Genomförandetiden är 10 år från den dag planen får laga kraft

### Uppllysningar

Planen är upprättad enligt plan- och bygglagen (PBL 2010:900) i dess lydelse den 2 januari 2015 med tillämpning av standardförfarande

Markhöjder är illustrerade +0.0 över nollplan

	Godkänd av Ks
	Antagen av Ks
	Laga kraft
	Dnr: Ks 2021-1123

## Detaljplan för fastigheten Skogen 1 i Norrtälje stad

Samrådshandling 2024-01-02

Annika Andersson  
Planchef

Lotta Lagergren  
Planhandläggare

Marta Drag  
Planarkitekt

0 20 40 60 80 100 120 140 160 180 200 m

Skala: 1:2000 (A2)

Grundkartan är upprättad av Geodatavdelningen 2021-10-18  
Koordinatsystem  
i plan: SWEREF 99 18 00  
i höjd: RH 2000  
Kartstandard: 2  
Gränser utan gränspunkt har osäkert läge

### Beteckningar, grundkartan

- |                          |                  |
|--------------------------|------------------|
| TÄLJE Traktnamn          | Barrskog         |
| 3:9 Fastighetsbeteckning | Lövskog          |
| --- Fastighetsgräns      | Åker             |
| - - - - - Traktgräns     | Kärr             |
| Enbostadshus             | Äng              |
| Uthus                    | Berg             |
| Transformatorstation     | Nivåkurvor       |
| - - - - - Väg            | Höjdpunkt        |
| - - - - - Stig           | Slänt            |
| - - - - - Staket         | Dike             |
| - - - - - Häck           | Strandlinje      |
| - - - - - Stenmur        | Belysningsstolpe |
| - - - - - Stödmur        |                  |

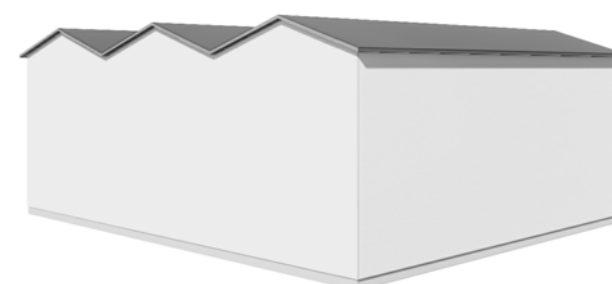


Illustration 1

