

## TILLÄGG TILL PLANBESTÄMMELSER

Följande gäller inom områden med nedanstående beteckningar. Endast angiven användning och utformning är tillåten. Bestämmelser utan beteckning gäller inom hela planområdet.

### GRÄNSER

- Planområdesgräns
- Användningsgräns

### ADMINISTRATIVA BESTÄMMELSER

#### Genomförandetid

Genomförandetiden är 5 år från den dag planen vinner laga kraft

#### Ändrad lovplikt, lov med villkor

- a<sub>1</sub> Inom användningsområdet är tredimensionell fastighetsindelning tillåtet för separat användningssätt

#### Verkan på fastighetsplan

Gällande tomtindelning 0188-C84 som fastställdes den 24 april 1924, upphör att gälla inom planområdet

### INFORMATION

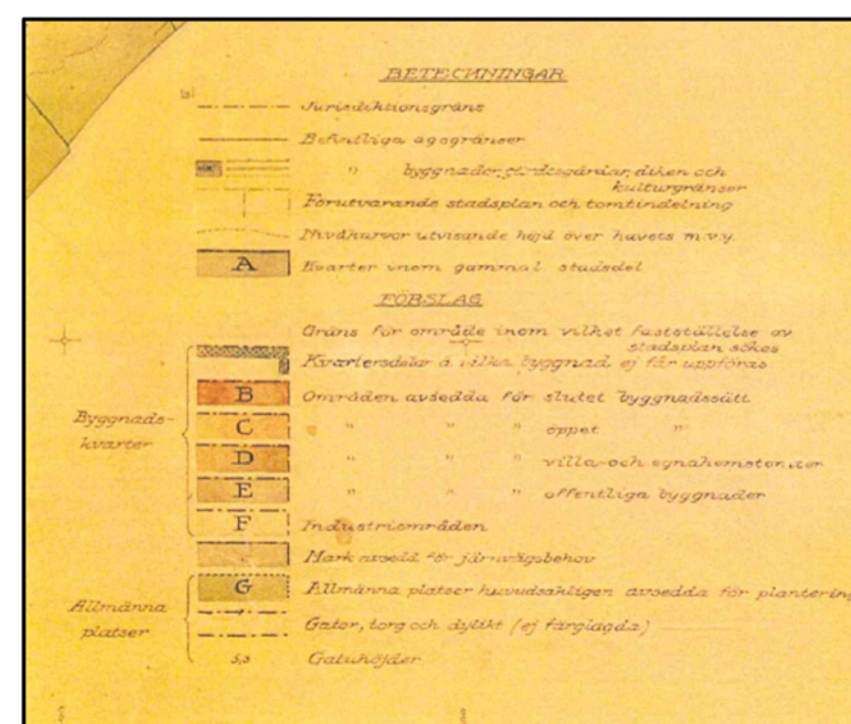
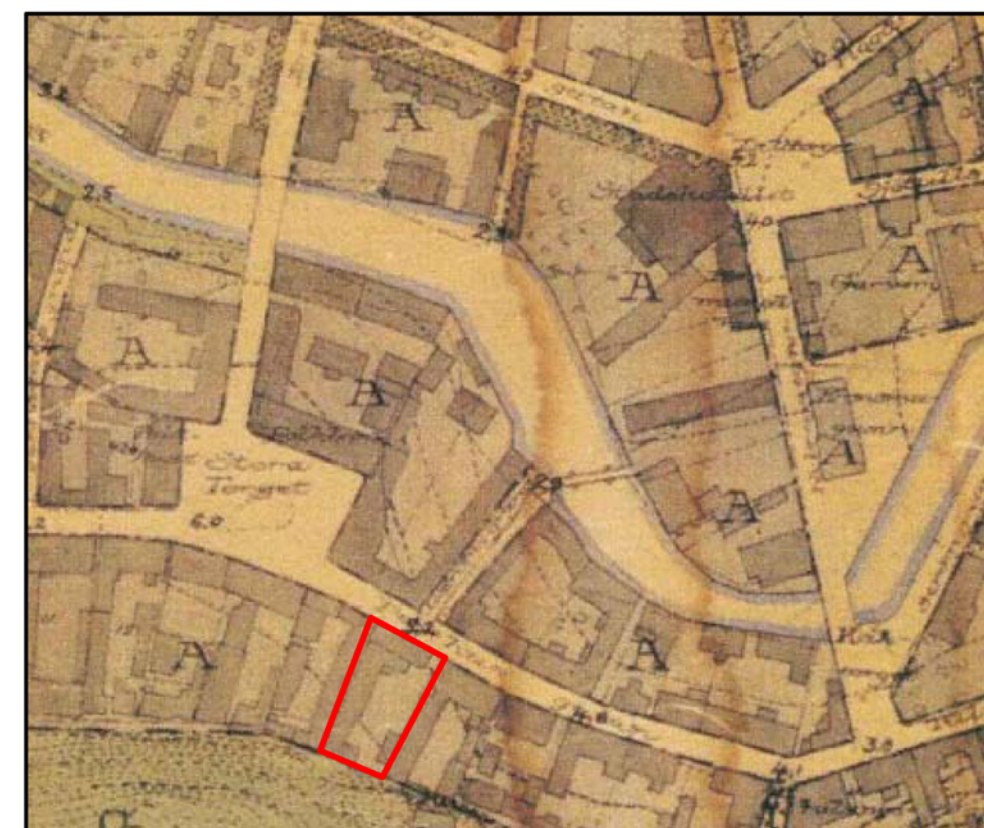
Planområdet ligger inom fornlämningsområdet RAÄ 42 för Norrtälje stadskärna. Tillstånd från Länsstyrelsen krävs för alla typer av markningrepp.

### GRUNDKARTANS BETECKNINGAR

- Fastighetsgräns
- Fastighetsbeteckning
- Byggnader, fasadlinjer redovisade
- Väg
- Nivåkurvor

Grundkartan upprättad av Bygg- och miljökontoret i januari 2012  
 Koordinatsystem i plan: Lokalt Norrtälje stad  
 i höjd: RH 00  
 Kartstandard 2

Björn Örtengren  
 mättningschef



Gällande detaljplan med tillägg



<b>NORRTÄLJE KOMMUN</b>	Godkänd av Ks 2012-09-10 § 129
	Antagen av Ks 2012-09-10 § 129
	Laga kraft 2012-10-06
<b>ENKELT PLANFÖRFARANDE enligt PBL 5:7</b> Tillägg till detaljplan för fastigheten Venus 9 i Norrtälje stad	
SAMRÄDSFÖRSLAG 2012-05-11, rev. 2012-06-15 ANTAGANDEHANDLING	
Assienah Mooki Morosini Planarkitekt	