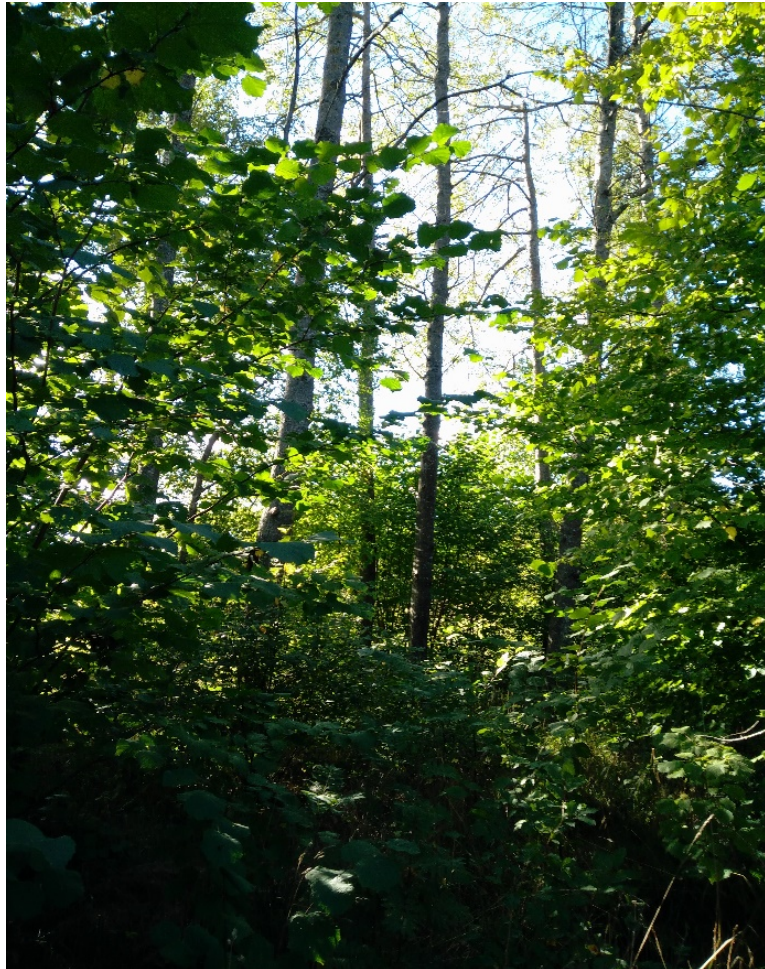

**Artutredning gällande arter kopp-
lade till hassel och asp, Skridskon i
Norrtälje kommun 2016**



Innehållsförteckning

Inledning.....	3
Uppdrag.....	3
Området	3
Allmänt om naturvärdesinventeringen.....	Fel! Bokmärket är inte definierat.
Avgränsning av inventeringsområde	4
Detaljeringsgrad	4
Anpassningar	Fel! Bokmärket är inte definierat.
Metod.....	Fel! Bokmärket är inte definierat.
Förarbete.....	4
Fältinventering	4
Resultat	4
Allmän beskrivning av området	4
Naturvärden redovisade i tidigare inventeringar.....	Fel! Bokmärket är inte definierat.
Slutsatser.....	5

Rapportversion: 2016-10-14

Beställare: Norrtälje kommun

Framsida: Hasseldungen mynnar mot ett område med medelålders aspar

Projektgrupp på Ecom AB: Karin Norlin – naturinventering, bedömningar och rapportering

Foton: Samtliga foton i rapporten är tagna av Karin Norlin

Inledning

Uppdrag

Norrtälje kommun planerar att exploatera delar av fastigheten Skridskon 54 för att göra plats för nya bostäder. Ecom AB har fått i uppdrag av kommunen att genomföra en artutredning gällande arter kopplade till hassel och asp i området. Utredningen ska fungera som underlag i detaljplanearbetet för fastigheten Skridskon 54.

Uppdraget är att undersöka huruvida de gamla hasselbuskarna och asparna inom fastigheten Skridskon och angränsande fastigheter hyser rödlistade, skyddade eller ovanliga arter samt signalarter.

Slutsatser ska dras huruvida områden/strukturer är viktiga att behålla vid en exploatering och vilka krav eventuella skyddade, ovanliga och/eller rödlistade arter/signalarter har liksom vilka miljöer och områden som bör bevaras för att dessa arter ska kunna fortleva.

Området

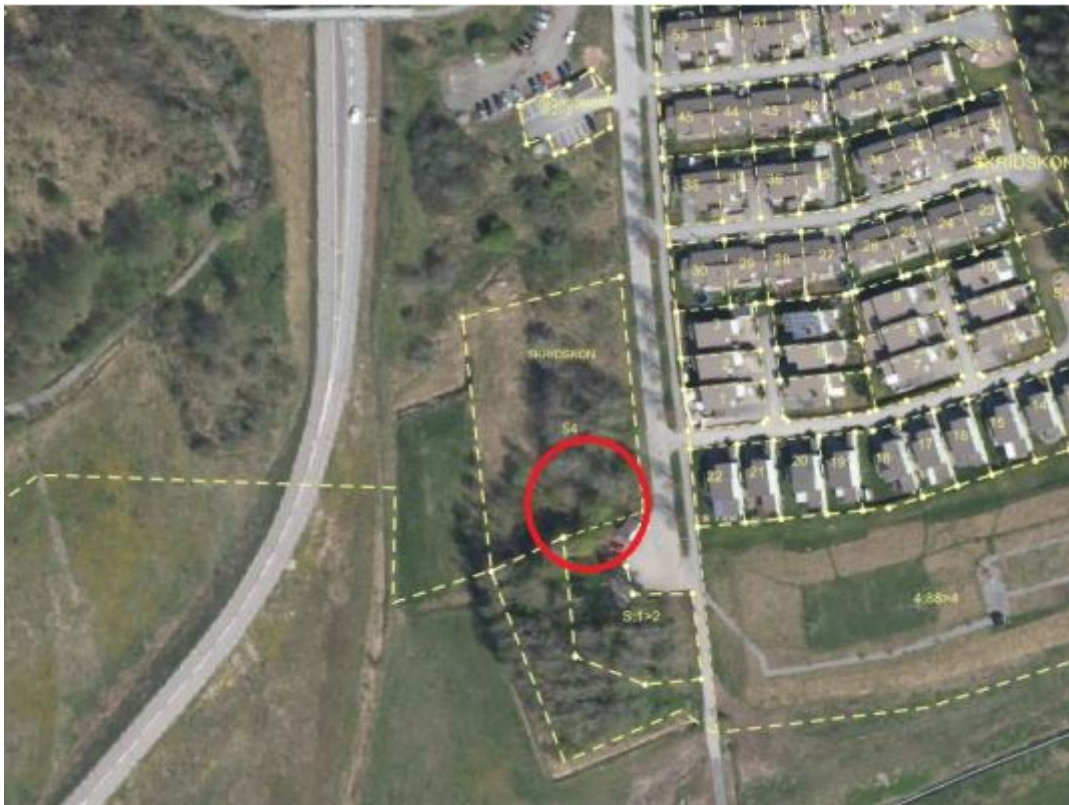
Detaljplaneområdet omfattar delar av fastigheten Skridskon 54 i den södra delen av Norrtälje, Stockholms län (figur 1). Området angränsar till ett bostadsområde och är bevuxet av tät bestånd av hassel med inslag av medelålders aspar och ett antal björkar, några rönnar och sälgar samt en apel.

Figur 1. Karta över inventeringsområdets läge i Norrtälje kommun, Stockholms län.



Avgränsning av inventeringsområde

Inventeringsområdet har en sammanlagd areal om ca 0,1 ha (figur 2).



Figur 2. Inventeringsområdet vid fastigheten Skridskon.

Förarbete

Tidigare dokumenterad artinformation från området inhämtades från Artportalen, Skogsdataportalen, Miljödataportalen, Länsstyrelsernas GIS-tjänster och Jordbruksverkets databas TUVÅ.

Fältinventering

Fältinventeringen genomfördes den 16 september 2016. Vid fältinventeringen användes en handdator av modellen Getac PS336.

Resultat

Inga rödlistade arter, skyddade arter, ovanliga arter eller signalarter identifierades inom inventeringsområdet under fältinventeringen. Nedan beskrivs områdets karaktär och ett urval av vanliga arter.

Allmän beskrivning av området

Inom inventeringsområdet kan topografin beskrivas som flack. De naturtyper som är representerade i området är ett hasselsnår som täcker stora delar av området med ett tjugotal hasselbuskar med död hasselbuskved, liksom ett område med medelålders aspar (figur 1). Inventeringsområdet hyser flera vanliga mossarter, såsom cypressfläta på asparnas bas, och väggmossa, i fältskiktet. Flertalet vanliga svamparter påträffades, såsom vanlig aspticka,

svavelticka, raggskinn och potatisrottryffel. Den giftiga spindelskivlingen, orangebrun giftspindling, som tidigare klassats som missgynnad, finns i området. Lavar som påträffades är vanliga arter såsom kaklav, blåslav, brun kantlav och asplav. Rödfärgsalg hittades på de flesta asparna. Fågelarter som observerades inom området var rödhake, större hackspett och björkrast. Två snäckarter påträffades i området, nämligen trädgårdssnäck och vinbergssnäck.

Området kantas av en artrik ängsmark som genomkorsas av ett dike. Arter som översiktligt observerades i ängsmarken är ängsgröe, fårsvingel, gulvial, maskros, revfingerört, svartkämpe, gräddmåra, gulmåra, harklöver, rödklöver och johannesört.



Figur 1. Täta hasselnår täcker områdets östra del (t.v.), medan en medelålders aspunge finns i de sydvästra delarna av inventeringsområdet (t.h.).

Slutsatser

Vid naturvärdesinventeringen identifierades inte några hotade arter inom det inventerade området vid fastigheten Skridskon. Trots att inga hotade arter identifierades inom området utgör grönområdet ett område med visst biotopvärde. Det inventerade området bedöms ha en viss positiv betydelse för biologisk mångfald lokalt i området, främst eftersom habitatet är ovanligt i det omgivande landskapet. Hasselbuskar i varierad ålder och inslag av död hassel är viktiga naturvärden. Hasseldungar anses även gynna fågellivet, eftersom de skapar en fördelaktig miljö för bobygge, och hasselnötter kan användas som föda för många fågel- och däggdjursarter. Hasseldungen är dock tät och inga stigar går igenom området, vilket minskar de sociala värdena som annars skapas i lättillgängliga grönområden i anslutning till bostadsområden.