



## Förslag till byggnadsplan för del av RÄVSNÄS by, del av Rävsnäs 1:9 m.fl. fastigheter i Rådmansö socken.

Upprättat på stadsarkitektkontoret, Norrtälje i mars 1987.  
Reviderat i maj 1987, samt enl. BN:s beslut § 183/87.

*Boörn Cederström*  
Boörn Cederström  
stadsarkitekt

*Sven-Olov Granholm*  
Sven-Olov Granholm  
planarkitekt

### GRÄNSBETECKNINGAR

- — — — — byggnadsplanegräns
- — — — — gällande områdesgräns avsedd att behållas
- — — — — gällande bestämmelsegräns avsedd att behållas
- — — — — områdesgräns
- — — — — bestämmelsegräns
- ..... gränslinjer ej avsedda att fastställas

### OMRÅDESBETECKNINGAR

- Allmän plats
- väg
  - parkmark
- Byggnadsmark
- BF bostäder, fristående hus
  - BH bostäder och handel
  - U Ub upplag, resp. upplag för båtar
  - ..q särskild miljöhänsyn
- Specialområden
- Rh småbåtshamn
  - Tp parkering
  - Vb V vattenområde med bryggor o.dyl, resp. vattenområde

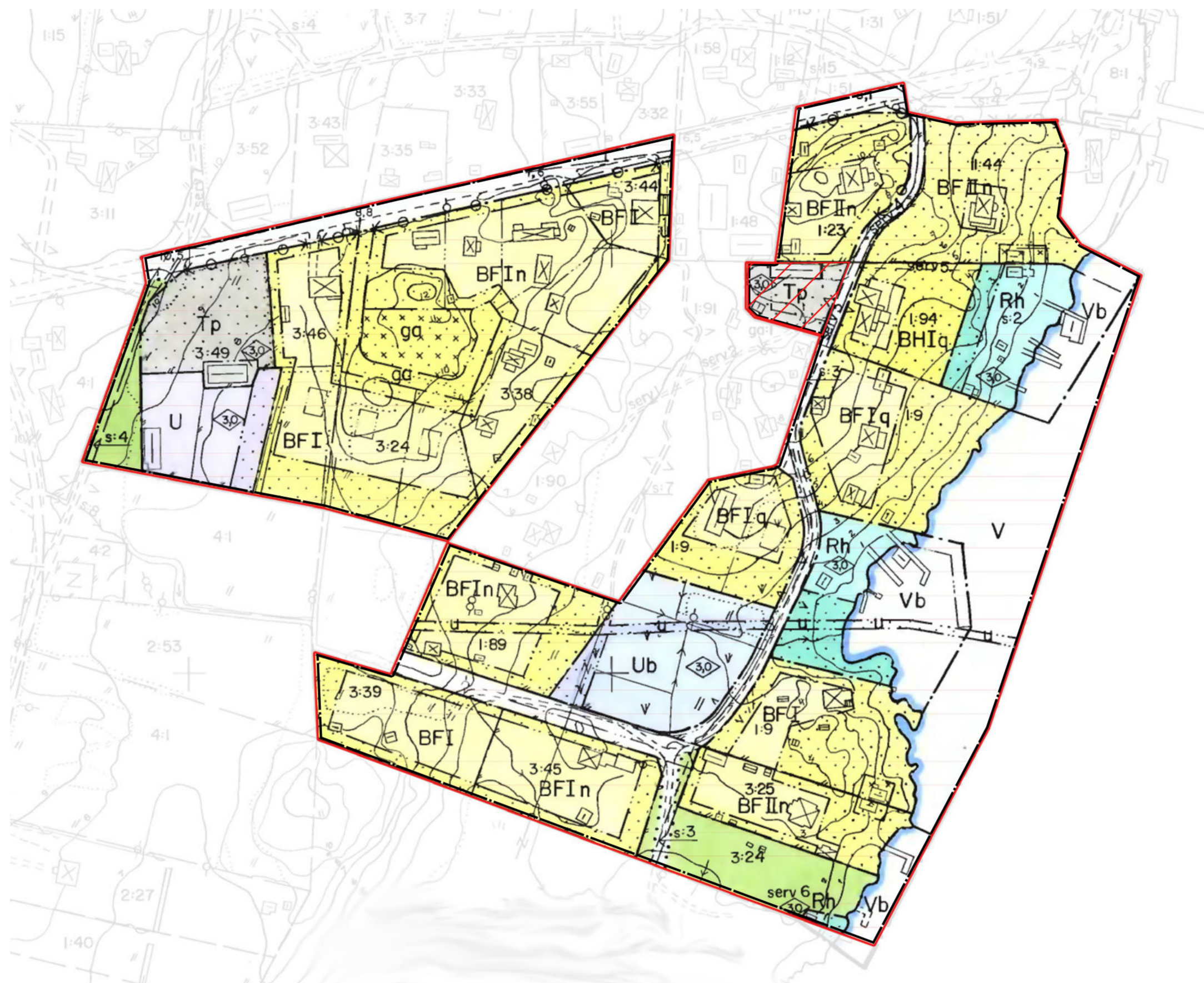
### ÖVRIGA BETECKNINGAR

- mark som inte får bebyggas
- mark där uthus o.dyl. undantagsvis får uppföras
- ga gemensamhetsanläggning
- I II antal våningar
- byggnadshöjd
- n,u ej vindsinredning, resp. ledningsområde
- utfartsförbud

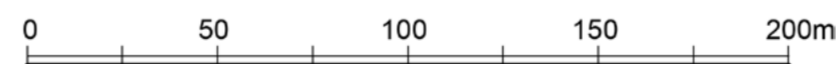
Grundkartebeteckningar enl. lantmäteriverkets TFA 1976.

Grundkartan upprättad av AIB 1978, kompl. av stadsarkitektkontorets mätavdelning 1987.

Koordinatsystem: i plan O gon 66:15 Regio 9 i höjd RH 70, Mätklass: III



SKALA 1:2000



Strandskydd gäller 100 meter från stranden såväl på land och vatten inom allmänna platsmarken och V-områden. Strandskyddet återträder på den del av fastigheten Rävsnäs 1:91 som vi upphäver.

Denna ändring ska läsas tillsammans med underliggande byggnadsplan för del av Rävsnäs by, del av Rävsnäs 1:9 m.fl. fastigheter i Rådmansö socken, fastställd 1989-02-14



## Ändring av planbestämmelser

Utöver vad som regleras i gällande planbestämmelser gäller följande för förslag till byggnadsplan för del av Rävsnäs 1:9 m.fl. fastigheter, fastställd 1989-02-14

### GRÄNS

Gräns för område där byggnadsplan fortfarande gäller

### UTNYTTJANDEGRAD

Inom med BFI och BFIn betecknat område är högsta tillåtna byggnadsarea 200 m<sup>2</sup> per fastighet. På med BFIn och BH betecknat område är högsta tillåtna byggnadsarea 230 respektive 300 m<sup>2</sup>.

Komplementbyggnad får inte ha större byggnadsarea än huvudbyggnaden

### PLACERING, UTFORMNING, UTFÖRANDE

Inom med BFI och BFIn betecknat område får huvudbyggnad inte uppföras till större byggnadshöjd än 5 respektive 4 m.

Inom med BFIn betecknat område får huvudbyggnad inte uppföras till större byggnadshöjd än 6 m.

Komplementbyggnader får inte uppföras till större byggnadshöjd än 3,5 m

Utöver angiven byggnadshöjd får inte takkupor och frontespiser uppföras

Ny bebyggelse ska placeras minst 4 m från fasthetsgräns

Grundläggningsnivå för nya huvudbyggnader ska vara minst 2,5 meter över nollplanet (RH70). Källarvåning får anordnas endast om den nu kan utformas och utföras så att naturligt översvämande vatten upp till 2,5 meter över havet (RH70) inte skadar huvudbyggnad.

### ADMINISTRATIVA BESTÄMMELSER

Genomförandetiden för denna ändring av detaljplan är 5 år

Kommunen är inte huvudman för allmän plats

Planavgift tas ut vid bygglov.

### Upphävda planbestämmelser

Genom denna ändring av planbestämmelser upphävs följande bestämmelser inom byggnadsplan för Rävsnäs by, del av Rävsnäs 1:9 m.fl. fastigheter, fastställd 1989-02-14

7 § Exploatering av tomplats

3 mom Bebyggelse på tomplats som omfattar med enbart BFI, BFIn eller BH betecknat område får icke uppta större byggnadsyta än totalt 180, 230 resp 300 kvm

4 mom På tomplats som omfattar med enbart BFIn betecknat område får huvudbyggnad icke uppta större byggnadsyta än 80 kvm och uthus icke större sammanlagd byggnadsyta än 40 kvm.

8 § Byggnads utformning

1 mom På med romersk siffra betecknat område får byggnad uppföras med högst det antal våningar som siffran anger; härutöver får vind ej inredas inom med n betecknat område.

2 mom På med I, In resp IIIn betecknat område får huvudbyggnad icke uppföras till större höjd än 4,6, 3,5 resp 6,0 meter, och uthus eller annan gårdsbyggnad icke till större höjd än 2,5 meter

Område där byggnadsplanen avses upphävas



Godkänd av Ks 2019-05-20 § 51  
Antagen av Ks 2019-05-20 § 51  
Laga kraft 2019-06-13

ENKELT PLANFÖRFARANDE enligt Pbl 5 kap 7 §

Ändring av byggnadsplan för del av Rävsnäs by, del av Rävsnäs 1:9 m.fl. fastigheter

Samrådsförslag 2015-01-29  
Granskningshandling 2018-12-19  
ANTAGANDEHANDLING 2019-04-04

Helena Purmonen  
Planchef

Lotta Lagergren  
Planarkoordinator