



Kv Kungsängsliljan 1
Projekt- och bebyggelseförslag
2021-09-02



VISION
SAMMANFATTNING
 DISPOSITIONSPÅN
 GESTALTNING AV GÅRD
 HANTERING AV DAGVATTEN
 GESTALTNINGSTANKAR
 ILLUSTRATIONSBILDER
 FASADRITNINGAR
 MATERIALBESKRIVNING
 PLANRITNINGAR
 SEKTIONER

Vision

Fameras vision för Kungsängsililjan är att skapa en modern, inbjudande och hållbar grundskola som blir ett attraktivt bidrag till Norrtäljes nya stadsdel Övre Bryggårdsgärdet.

Förslaget omfattar en grundskola F-9 med tillhörande skolgård och utemiljöer.

Huvudbyggnaden har en ljus och lekfull utformning med en variation av material och kulörer och ett stort inslag av trämaterial.

Skolgården utformas med tyngdpunkt på fri lek i naturmiljö.

Sammanfattning av projektet

Projektet omfattar en grundskola för åk F-9 för ca 610 elever. Byggnaden uppförs som sutteränghus i tre plan mot Estunavägen och med 3-4 plan mot skolgården väster om byggnaden.

Fastighetens markarea är ca 18400 m²
 BTA för skolbyggnaden är ca 6000 m², BYA ca 1815 m².
 Skolgårdsytan omfattar ca 15000 m²

Parkering

Fullt utbyggd parkering för bilar rymmer 65 platser.
 För cyklar samt mopeder finns 460 platser på fastigheten.

DISPOSITIONSPLAN

Fas 1

Plan för utformning med provisorisk parkeringsyta innan Diamantgatans förlängning söder om fastigheten har färdigställts.

Skolan planeras ha 610 elever. Friytan är drygt 15000 m² och motsvarar då 24 m²/elev.

Byggnader	2171 m ²
Asfalt	1800 m ²
Plattor	3458 m ²
Grus	4325 m ²
Grönt	5746 m ²

Total yta 17500 m²
(exkl bilparkeringssyta)

Friyta	ca 15000 m ²
Hårdgörandegrad	42%
Hårdgörandegr.	
U byggn	30%
Red Area ha	0,72
Red Area ha u byggn	0,51

Ekoeffektiv yta	4893
Grönytefaktor	0,28

Anm. Idrottsplan inräknas i ytangivelse för plattor, då det är en infiltrerbar hårdgjord yta av grus eller konstgräsplan.

VISION
SAMMANFATTNING
DISPOSITIONSPLAN
GESTALTNING AV GÅRD
HANTERING AV DAGVATTEN
GESTALTNINGSTANKAR
ILLUSTRATIONSBILDER
FASADRITNINGAR
MATERIALBESKRIVNING
PLANRITNINGAR
SEKTIONER



DISPOSITIONSPLAN Fas 2

Plan för utformning efter färdigställande av Diamantgatans förlängning söder om fastigheten.

Skolan planeras ha 610 elever. Friytan är drygt 15000 m² och motsvarar då 24 m²/elev.

Byggnader	2171 m ²
Asfalt	1800 m ²
Plattor	3458 m ²
Grus	4325 m ²
Grönt	5746 m ²

Total yta
(exkl bilparkeringssyta)

17500 m²

Friyta	ca 15000 m ²
Hårdgörandegrad	42%
Hårdgörandegr.	
U byggn	30%
Red Area ha	0,72
Red Area ha u byggn	0,51

Ekoeffektiv yta	4893
Grönytefaktor	0,28

VISION
SAMMANFATTNING
DISPOSITIONSPLAN
GESTALTNING AV GÅRD
HANTERING AV DAGVATTEN
GESTALTNINGSTANKAR
ILLUSTRATIONSBILDER
FASADRITNINGAR
MATERIALBESKRIVNING
PLANRITNINGAR
SEKTIONER



ALTERNATIV DISPOSITIONSPLAN

Vid teoretiskt fullt utnyttjande av byggrätt för fastigheten

Det aktuella projektet utnyttjar inte hela byggrätten. Vi har tagit fram en alternativ dispositionsplan som redovisar en möjlig utformning med fullt utnyttjad byggrätt. Fastigheten skulle kunna bebyggas med en idrottshall och en skolbyggnad på södra delen. De båda skolbyggnaderna skulle vid en fullt utnyttjad byggrätt rymma ca 850 elever. Friytan är ca 13500 m² och motsvarar då 16 m²/elev.

	Totalt	Skolgård och byggnader (exkl bilparkering)
Byggnader	3950	3950
Asfalt	4819	2475
Plattor	4125	4000
Grus	4356	4000
Grönt	3450	3075
Total yta	20700	17500
Friyta	ca 13500 m ²	
Hårdgörandegrad	62%	60%
Hårdgörandegr.		
U byggn	43%	37%
Red Area ha	1,15	0,94
Red Area ha u byggn	0,76	0,55
Ekoeffektiv yta	4153	3830
Grönytefaktor	0,20	0,22

- VISION
- SAMMANFATTNING
- DISPOSITIONSPLAN**
- GESTALTNING AV GÅRD
- HANTERING AV DAGVATTEN
- GESTALTNINGSTANKAR
- ILLUSTRATIONSBILDER
- FASADRITNINGAR
- MATERIALBESKRIVNING
- PLANRITNINGAR
- SEKTIONER



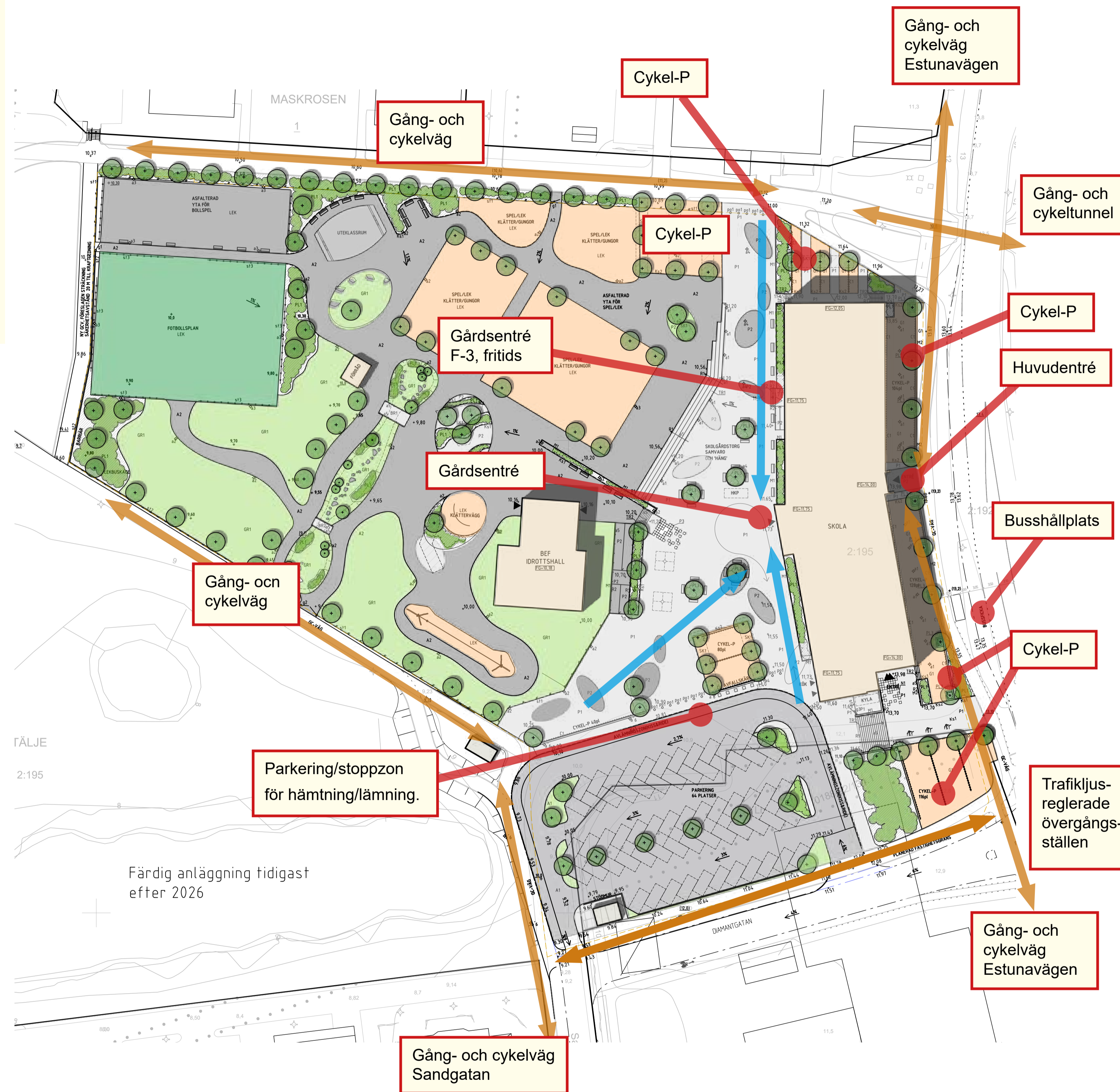
TÄLJE
2:195

Fullt utbyggd skolgård, inkl. parkering,
idrottshall och grundskola
Tidigast 2026

SKOLVÄGAR

Skolorområdet kringgärdas av gång- och cykelvägar, vilket gör det möjligt att skapa trygga vägar för elever och föräldrar till skolan. Cykelparkeringar för elever och lärare ligger intill cykelvägar, väl avskilda från bilvägar. Från cykelparkeringarna når man enkelt alla entréer utan att behöva korsa cykel- eller bilvägar.

Hämtning och lämning av elever med bil sker längs en stoppzon vid bilparkeringen på fastighetens södra del. Stoppzonen är intill skolgården så att barn och ungdomar inte behöver korsa körytor vid hämtning och lämning.



Fasad mot norr. En variation av material och former ger ett livfullt intryck.



Huvudentré mot Estunavägen. Den utskjutande mittdelen med generös glasning blir en visuell målpunkt. Kvällstid blir de upplysta uppehållsrummen på de övre planen en lykta i stadslandskapet.



Fasad mot söder. Generöst glasad entré och trapphus skapar kontakt med torget och stadsrummet.

- VISION
- SAMMANFATTNING
- DISPOSITIONSPLAN**
- GESTALTNING AV GÅRD
- HANTERING AV DAGVATTEN
- GESTALTNINGSTANKAR
- ILLUSTRATIONSBILDER
- FASADRITNINGAR
- MATERIALBESKRIVNING
- PLANRITNINGAR
- SEKTIONER

LIV OCH RÖRELSE

Lekgården gestaltas med en tyngdpunkt på fri och obunden lek.
Naturelement som stockar, stenar och sänkor med vassväxter ger en lagom utmanande lekmiljö som kompletteras med traditionella lekredskap och utrustning i en skolgårdsmiljö.



Stora lekytor med naturtema. Variation av ytskikt och teman. Fallskyddsmaterial är mestadels av naturmaterial som kork och sand. Tillgänglighetsanpassade lekytor och lekredskap finns i alla de olika lekområdena på hela skolgården.

Nedsänkta planteringar med vassväxter och sankmarksväxter tar upp ytvattenflöden och bildar en naturnära och sinnlig lekmiljö.

- VISION
- SAMMANFATTNING
- DISPOSITIONSPÅN
- GESTALTNING AV GÅRD**
- HANTERING AV DAGVATTEN
- GESTALTNINGSTANKAR
- ILLUSTRATIONSBILDER
- FASADRITNINGAR
- MATERIALBESKRIVNING
- PLANRITNINGAR
- SEKTIONER



Utformning med plattsättning av granitsten kompletteras med upphöjda planteringar och sittbänkar för att skapa en mötesplats vid huvudentrén.



Belysning och pollare
Ny utvärdig belysningsanläggning utförs med nya stolparmaturer, riktade strålkastare på mast, räckesbelysning, och pollarbelysning.

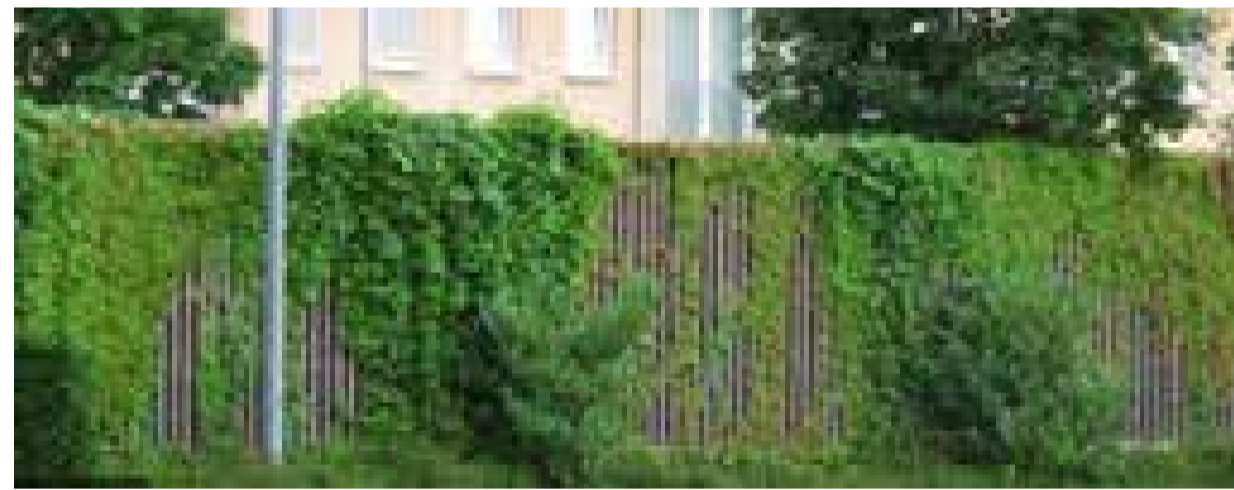


Exempel på räckesbelysning.

LIV OCH RÖRELSE

Lekgården gestaltas med en tyngdpunkt på fri och obunden lek.

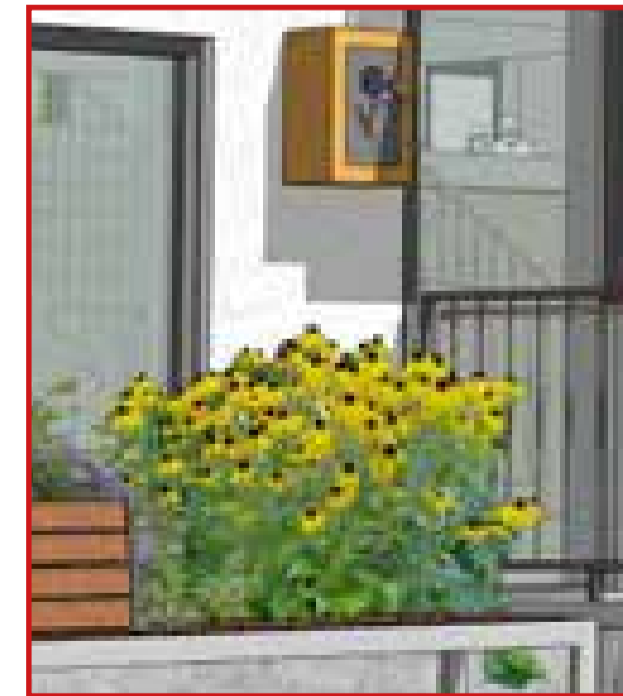
Naturelement som stockar, stenar och sänkor med vassväxter ger en lagom utmanande lekmiljö som kompletteras med traditionella lekredskap och utrustning i en skolgårdsmiljö.



Skyddsbarriär mot väster med ytskikt av stående träribbor. Plantering med klättrande vegetation.



I gårdsutformningen ingår planteringar för fjärilar och andra insekter samt fågelholkar och insektshotell för att gynna den biologiska mångfalden på området.



Väderskydd/utenklassrum för undervisning utomhus



Utformning för fri och obunden lek kompletteras med traditionell fast utrustning för spel och lek



- VISION
- SAMMANFATTNING
- DISPOSITIONSPÅN
- GESTALTNING AV GÅRD**
- HANTERING AV DAGVATTEN
- GESTALTNINGSTANKAR
- ILLUSTRATIONSBILDER
- FASADRITNINGAR
- MATERIALBESKRIVNING
- PLANRITNINGAR
- SEKTIONER

Hantering av dagvatten

Inom fastigheten leds allt dagvatten mot ett centralt öppet lågstråk för vidare avledning söderut. Flöden mm är dimensionerade efter de kommunala riktlinjerna. I ett större parallellt projekt säkerställs rinnvägar kring fastigheten så att inget vatten utifrån belastar fastighetens anslutning. Ytvattenflöden på fastigheten fördröjs med nedsänkta planteringar med vass- och sankmarkväxter på området. På illustrationen visas riktningar för ytvattenflöden med blå pilar.

Nedsänkta planteringar med vassväxter och sankmarksväxter tar upp ytvattenflöden och bildar en naturnära och sinnlig lekmiljö.

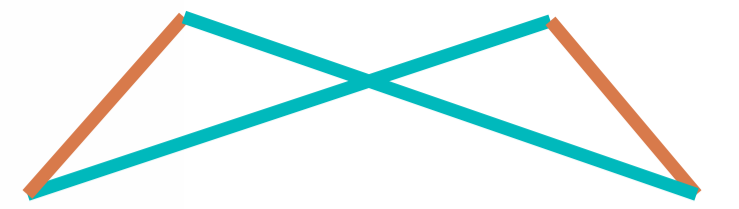


Fullt utbygd skolgård, inkl. parkering, idrottshall och grundskola Tidigast 2026

VISION
SAMMANFATTNING
DISPOSITIONSPÅN
GESTALTNING AV GÅRD
HANtering AV DAGVATTEN
GESTALTNINGSTANKAR
ILLUSTRATIONSBILDER
FASADRITNINGAR
MATERIALBESKRIVNING
PLANRITNINGAR
SEKTIONER

Färg och form

Lekfull färgsättning och karaktärsstarka formelement skapar livfulla och varierade fasader. Skuggverkan av fasaddetaljer som raster och utkragande volymer och fönsteromfattningar förändrar fasaden över dagen.



Taklandskap concept

Assymetriska takfall spegelvänds mellan husdelarna för att skapa ett varierat och spännande taklandskap.



Fasad mot söder.



Assymetrisk takform över utskjutande mittdel mot väster.



Assymetrisk takform på utkragande del över huvudentré.

VISION
SAMMANFATTNING
DISPOSITIONSPÅN
GESTALTNING AV GÅRD
HANTERING AV DAGVATTEN
PARKERINGSLÖSNING
GRÖNYTEFAKTOR
GESTALTNINGSTANKAR
ILLUSTRATIONSBILDER
FASADRITNINGAR
MATERIALBESKRIVNING
PLANRITNINGAR

Färg och form

Lekfull färgsättning och karaktärsstarka formelement skapar livfulla och varierade fasader. Skuggverkan av fasaddetaljer som raster och utkragande volymer och fönsteromfattningar förändrar fasaden över dagen.



Breda fönsterinfattningar i starka kulörer och fönster upp i takfallet ger liv till fasaden.

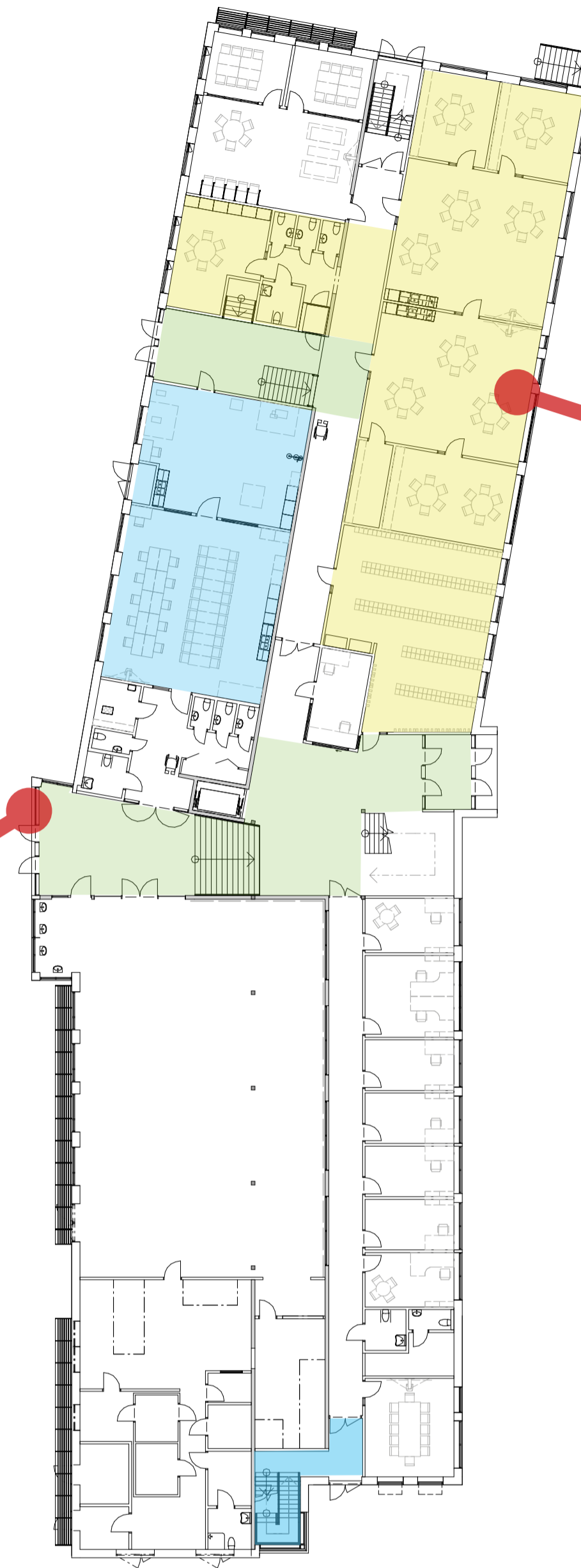


VISION
SAMMANFATTNING
DISPOSITIONSPLAN
GESTALTNING AV GÅRD
HANTERING AV DAGVATTEN
GESTALTNINGSTANKAR
ILLUSTRATIONSBILDER
FASADRITNINGAR
MATERIALBESKRIVNING
PLANRITNINGAR
SEKTIONER

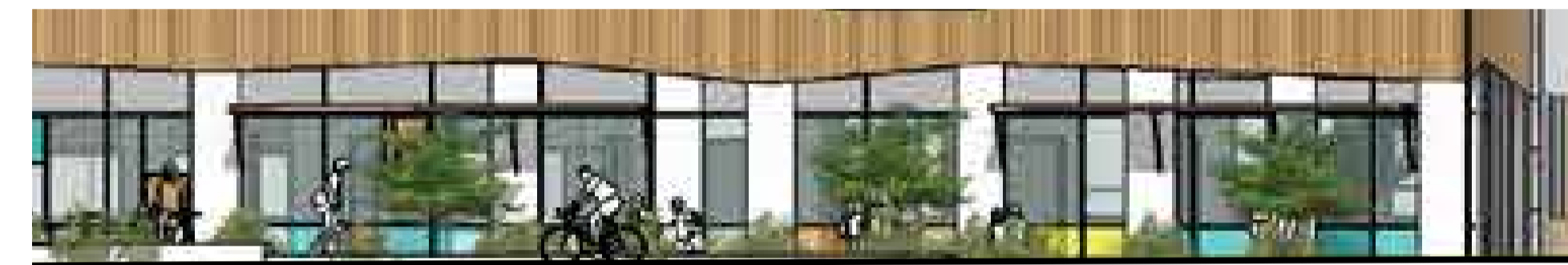


LJUSET I HUSET

Ljusets väg genom och i byggnaden präglas av variation och lekfullhet i ljustemperaturer genom färgade glas och ljusinfall från olika vinklar och väderstreck. Raster framför och över glaspartier skapar skuggverkan i fasad och byggnadens rum som varierar med solens gång.



Inslag av färgat glas i fritidsdel



Ljusinfall genom takfönster skapar spännande ljusinfall och bildar lyktor i stadslandskapet



Inslag av färgat glas i entrépartier

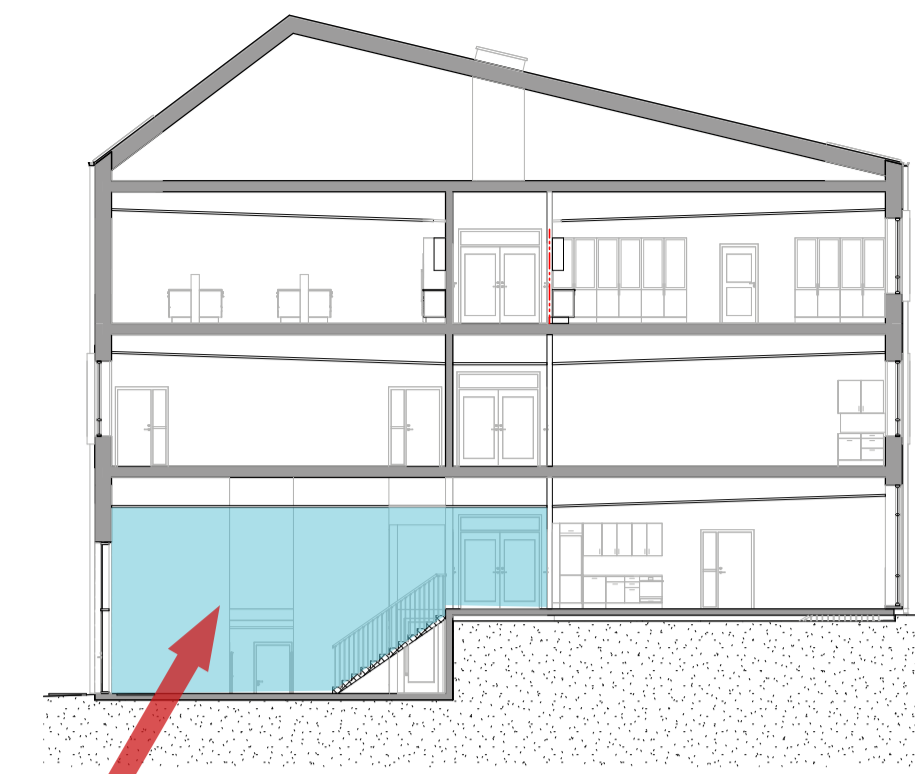
VISION
SAMMANFATTNING
DISPOSITIONSPÅN
GESTALTNING AV GÅRD
HANTERING AV DAGVATTEN
GESTALTNINGSTANKAR
ILLUSTRATIONSBILDER
FASADRITNINGAR
MATERIALBESKRIVNING
PLANRITNINGAR
SEKTIONER

ÖPPET HUS

Siktlinjer genom byggnadens mittdel gör det enkelt att orientera sig i byggnaden och skapar en öppning genom byggnaden som kopplar gårdssidan till gatusidan. Generösa takhöjder i entréhallar leder in ljuset och markerar ingångarna.



Ljus och öppen entré till fritids och Åk F-3



Entréhall med generös rumshöjd



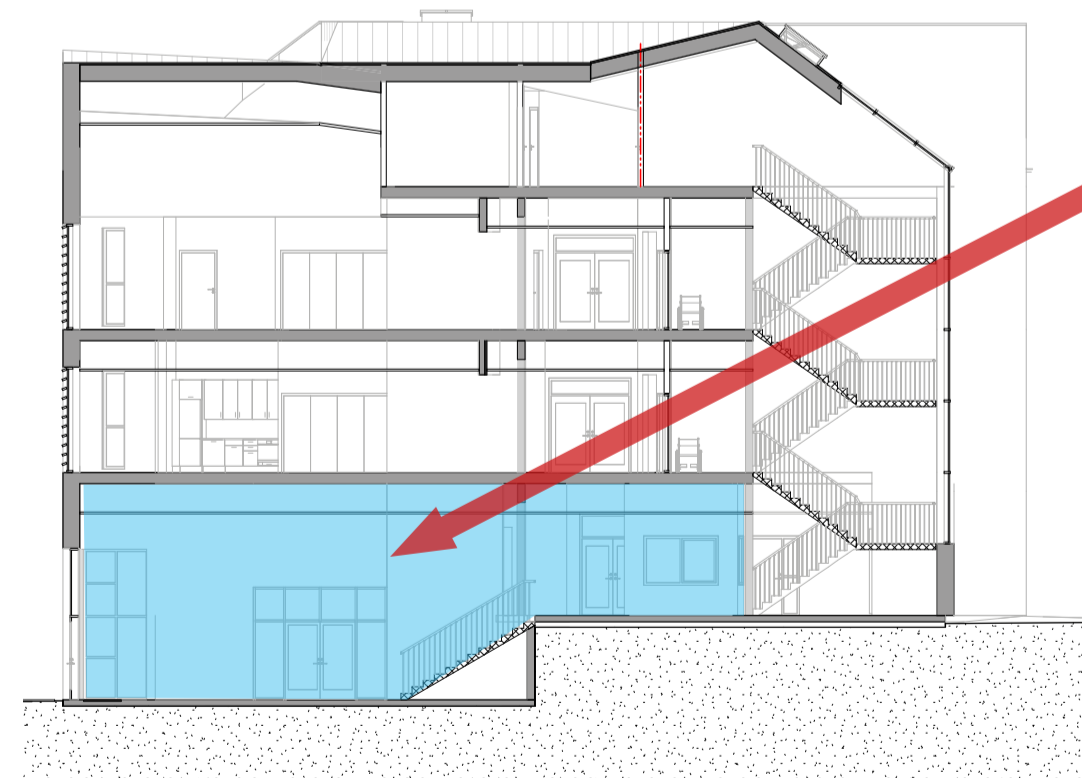
Genomgående entréhall

Slöjdsalar med förhöjd rumshöjd



Genomsiktig planlösning skapar en visuell öppning i byggnaden.

Matsal med förhöjd rumshöjd



Entréhall med generös rumshöjd

- VISION
- SAMMANFATTNING
- DISPOSITIONSPÅN
- GESTALTNING AV GÅRD
- HANTERING AV DAGVATTEN
- GESTALTNINGSTANKAR**
- ILLUSTRATIONSBILDER
- FASADRITNINGAR
- MATERIALBESKRIVNING
- PLANRITNINGAR
- SEKTIONER

STADSRUM GATURUM

Torg och målpunkter längs Estunavägen skapar intresse och naturliga mötesplatser.



Huvudentré mot Estunavägen. Marksten i varierad granitsten/grus. Grön zon mellan gång- och cykelväg och cykelparkering skapar rum i rummet. Gränsen mellan entrézon och gång- och cykelväg markeras med pollare och kontrasterande markbeläggning.



Gångstråk längs med Estunavägen leder mot karaktärsstarka målpunkter vid huvudentrén mitt på byggnaden och vid torget vid byggnadens södra ände.



Torg och mötesplats vid skolans södra entré.

VISION
SAMMANFATTNING
DISPOSITIONSPLAN
GESTALTNING AV GÅRD
HANTERING AV DAGVATTEN
GESTALTNINGSTANKAR
ILLUSTRATIONSBILDER
FASADRITNINGAR
MATERIALBESKRIVNING
PLANRITNINGAR
SEKTIONER

STADSRUM GATURUM

Öppna rumsbildningar länkar samman stadsrummet med verksamheten inomhus.



Glaspartier i administrationsdel bidrar till ett öppet och stadstillvänt entréplan.

Uppehållsrum på plan 2 och 3 visar liv och rörelse i byggnaden. Glaspartier visar huvudentréns placering.

Stora glaspartier i fritidsdelen visar verksamheten mot gatumiljön. Projekt/bilder ställs ut i och på fönstren.

VISION
SAMMANFATTNING
DISPOSITIONSPÅN
GESTALTNING AV GÅRD
HANTERING AV DAGVATTEN
GESTALTNINGSTANKAR
ILLUSTRATIONSBILDER
FASADRITNINGAR
MATERIALBESKRIVNING
PLANRITNINGAR
SEKTIONER

Perspektiv från Estunavägen

Välkomnade entréer öppnar upp byggnaden.

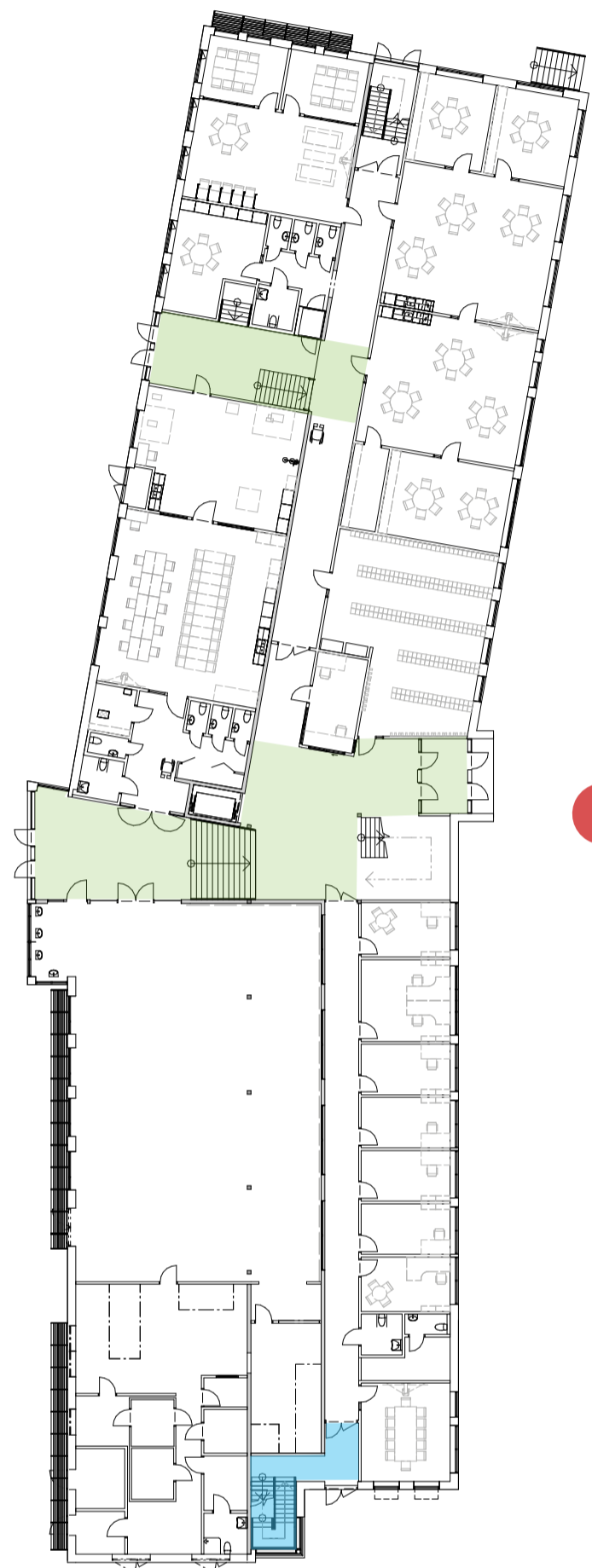


Entré mot torgyta vid korsningen Estunavägen och Diamantgatans förlängning. En välkomnande uppglasad entré vid torget som blir en naturlig mötesplats söder om skolan. Markbeläggning med varierad granitsten och betongsten.

VISION
SAMMANFATTNING
DISPOSITIONSPÅN
GESTALTNING AV GÅRD
HANTERING AV DAGVATTEN
GESTALTNINGSTANKAR
ILLUSTRATIONSBILDER
FASADRITNINGAR
MATERIALBESKRIVNING
PLANRITNINGAR
SEKTIONER

Perspektiv från Estunavägen

Välkomnade entréer öppnar upp byggnaden.

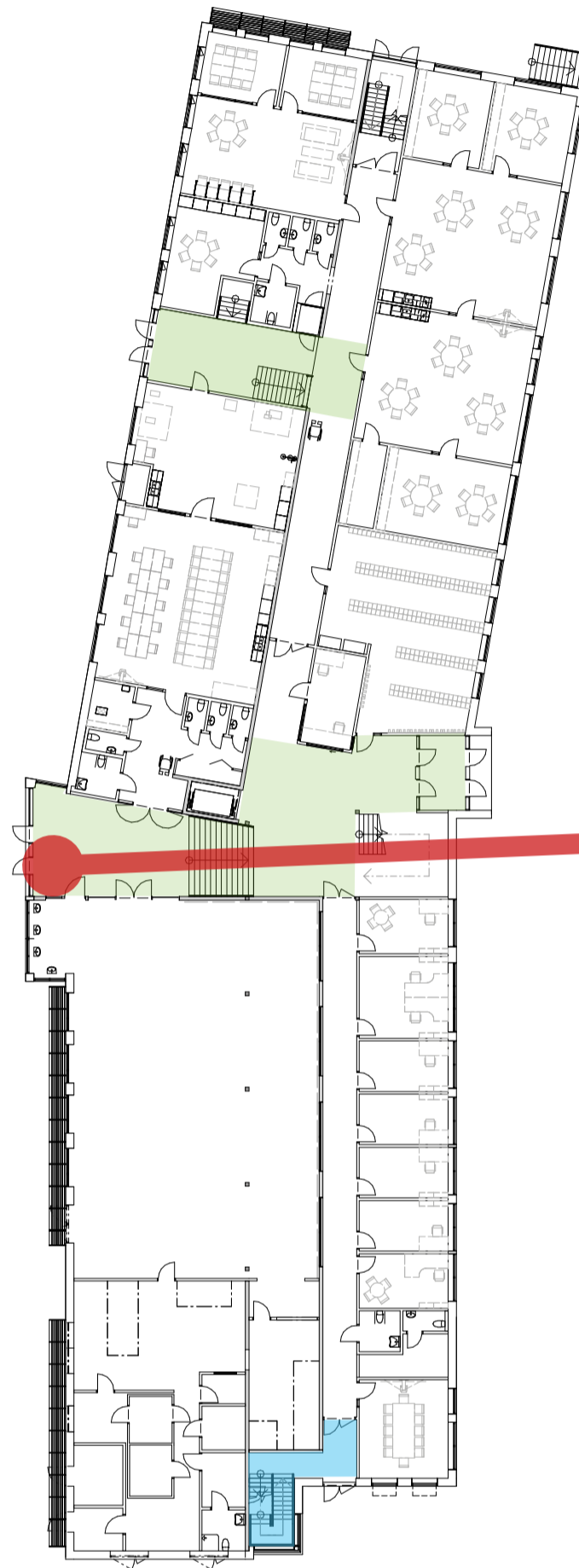


Huvudentré mot Estunavägen. Marksten i varierad granitsten/grus. Grön zon mellan gång- och cykelväg och cykelparkering skapar rum i rummet. Den stora invändiga entréhallen syns tydligt genom de stora glaspartierna. Belysning infälld i den utkragande mittdelen skapar en trygg och tydlig entré under kvällstid.

VISION
SAMMANFATTNING
DISPOSITIONSPÅN
GESTALTNING AV GÅRD
HANTERING AV DAGVATTEN
GESTALTNINGSTANKAR
ILLUSTRATIONSBILDER
FASADRITNINGAR
MATERIALBESKRIVNING
PLANRITNINGAR
SEKTIONER

Perspektiv från skolgård

Välkomnade entréer öppnar upp byggnaden.

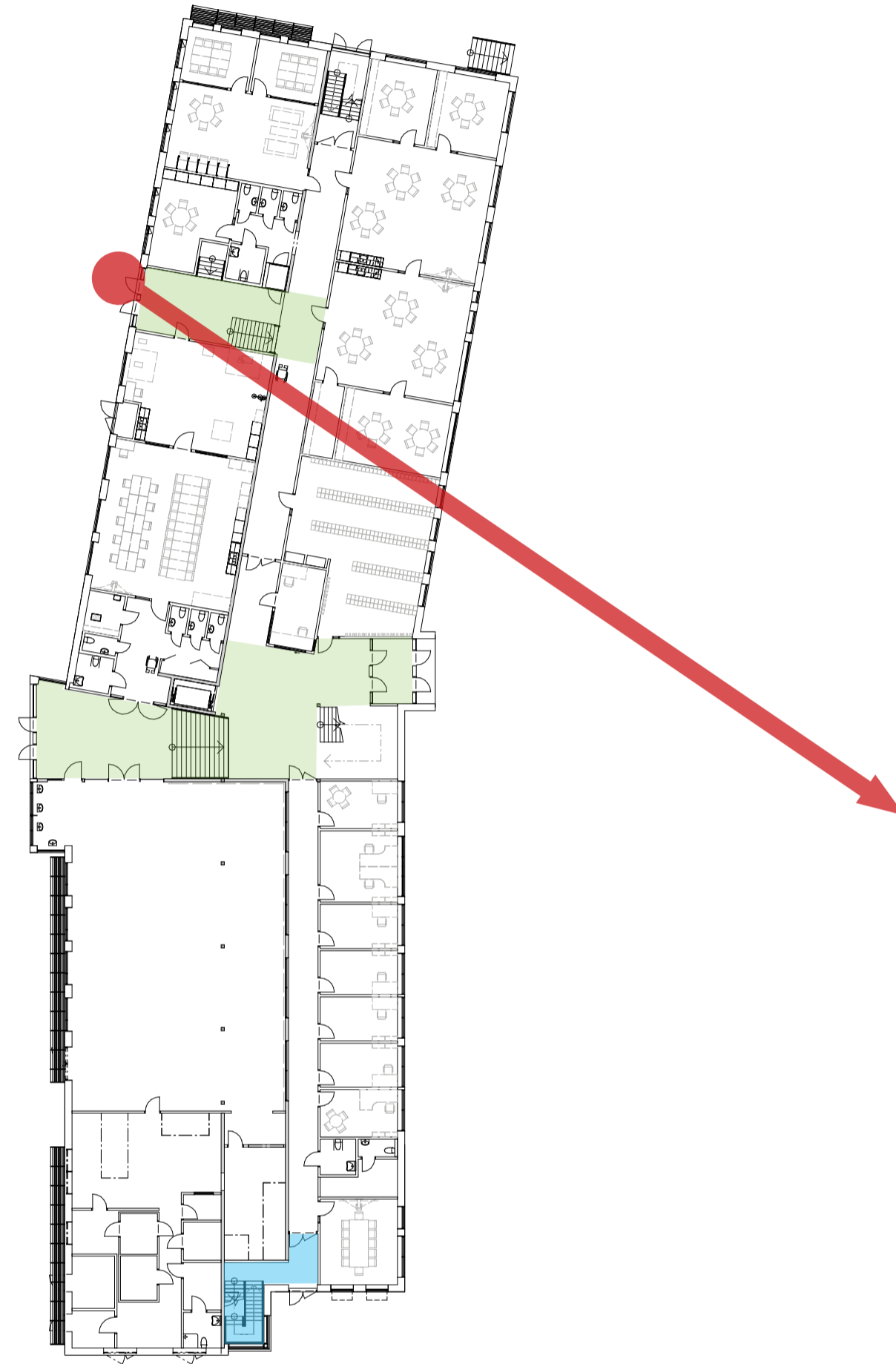


Gårdsentrén är entré för de elever som kommer till skolan från väster. Färgade glaspaneler skapar lekfullhet i en öppen och ljus entrédel.

VISION
SAMMANFATTNING
DISPOSITIONSPÅN
GESTALTNING AV GÅRD
HANTERING AV DAGVATTEN
GESTALTNINGSTANKAR
ILLUSTRATIONSBILDER
FASADRITNINGAR
MATERIALBESKRIVNING
PLANRITNINGAR
SEKTIONER

Perspektiv från skolgård

Välkomnade entréer öppnar upp byggnaden.



Ljus och öppen gårdsentré som leder direkt till fritids och kapp- rum för klass F-3.

I gårdsutformningen ingår planteringar för fjärilar och andra insekter samt fågelholkar och insektshotell för att gynna den biologiska mångfalden på området.

VISION
SAMMANFATTNING
DISPOSITIONSPLAN
GESTALTNING AV GÅRD
HANTERING AV DAGVATTEN
PARKERINGSLÖSNING
ILLUSTRATIONSBILDER
FASADRITNINGAR
MATERIALBESKRIVNING
PLANRITNINGAR
SEKTIONER

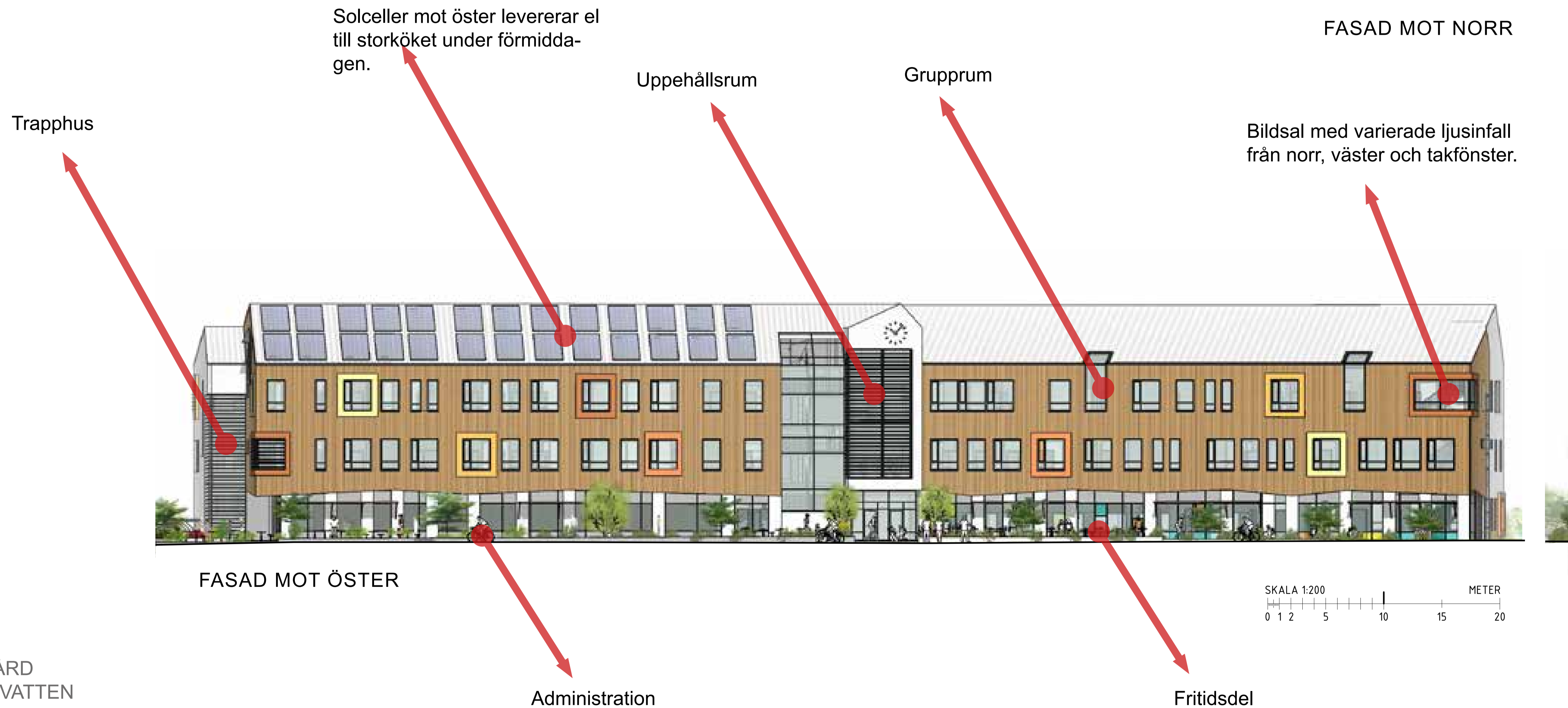
Fasadutformning

Yttre gestaltning av volymer och fasadelement kopplas till skolans olika verksamheter som blir tydligt närvarande i gatumiljön.



FASAD MOT NORR

METER
20
15
10
5
0 1 2



FASAD MOT ÖSTER

SKALA 1:200
0 1 2 5 10 15 20
METER

- VISION
- SAMMANFATTNING
- DISPOSITIONSPLAN
- GESTALTNING AV GÅRD
- HANTERING AV DAGVATTEN
- GESTALTNINGSTANKAR
- ILLUSTRATIONSBILDER
- FASADRITNINGAR**
- MATERIALBESKRIVNING
- PLANRITNINGAR
- SEKTIONER

Fasadutformning

Yttre gestaltning av volymer och fasadelement kopplas till skolans olika verksamheter som blir tydligt närvarande i gatumiljön.



Hemkunskap

Musiksal

Bibliotek och Junior Club/uppehållsrum över gårdsentré.

FASAD MOT SÖDER



FASAD MOT VÄSTER

Slöjdsalar med högt i tak och stora fönsterpartier.

Matsal med generös takhöjd och stora ljusinsläpp mot väster.

- VISION
- SAMMANFATTNING
- DISPOSITIONSPÅN
- GESTALTNING AV GÅRD
- HANTERING AV DAGVATTEN
- GESTALTNINGSTANKAR
- ILLUSTRATIONSBILDER
- FASADRITNINGAR**
- MATERIALBESKRIVNING
- PLANRITNINGAR
- SEKTIONER

MATERIAL

Fasader av trä, puts och träfärgade skivor i överraskande möten kompletteras med lekfulla och oväntade detaljlösningar och fönsteromfattningar i starka accentkulörer.

Tak kläs med bandplåt av klarlackerad aluminium. Det ljusa takmaterialet bidrar till byggnadsvolymernas lätta och öppna karaktär. Taken är högt belägna och lutar relativt flackt mot öster och väster, vilket sammantaget gör att ljusreflexer mot mark eller omgivande byggnader inte ska uppstå.

På taket mot öster över den södra delen av byggnaden sätts solceller. Solcellerna är vända åt öster för att leverera högst effekt under förmiddagen då storköket är i drift och effektbehovet är som störst.

Solceller mot öster

Tak kläs med bandplåt av klarlackerad aluminium



FASAD MOT ÖSTER

SKALA 1:200
0 1 2 5 10 15 20
METER



Tak kläs med bandplåt av klarlackerad aluminium.



Lockläkter med varierat djup och fasade/taggiga nedkanter skapar en lekfull fasad med skuggverkan som växlar över dagen

Övre delar av fasader mot Estunavägen kläs med stående träpanel med lockläkter av varierat djup



Fasad av vit puts mot väster varieras med fält av skivor naturfärgad Rockpanel



Fönsterkarmar av ljus klarlackerad aluminium.

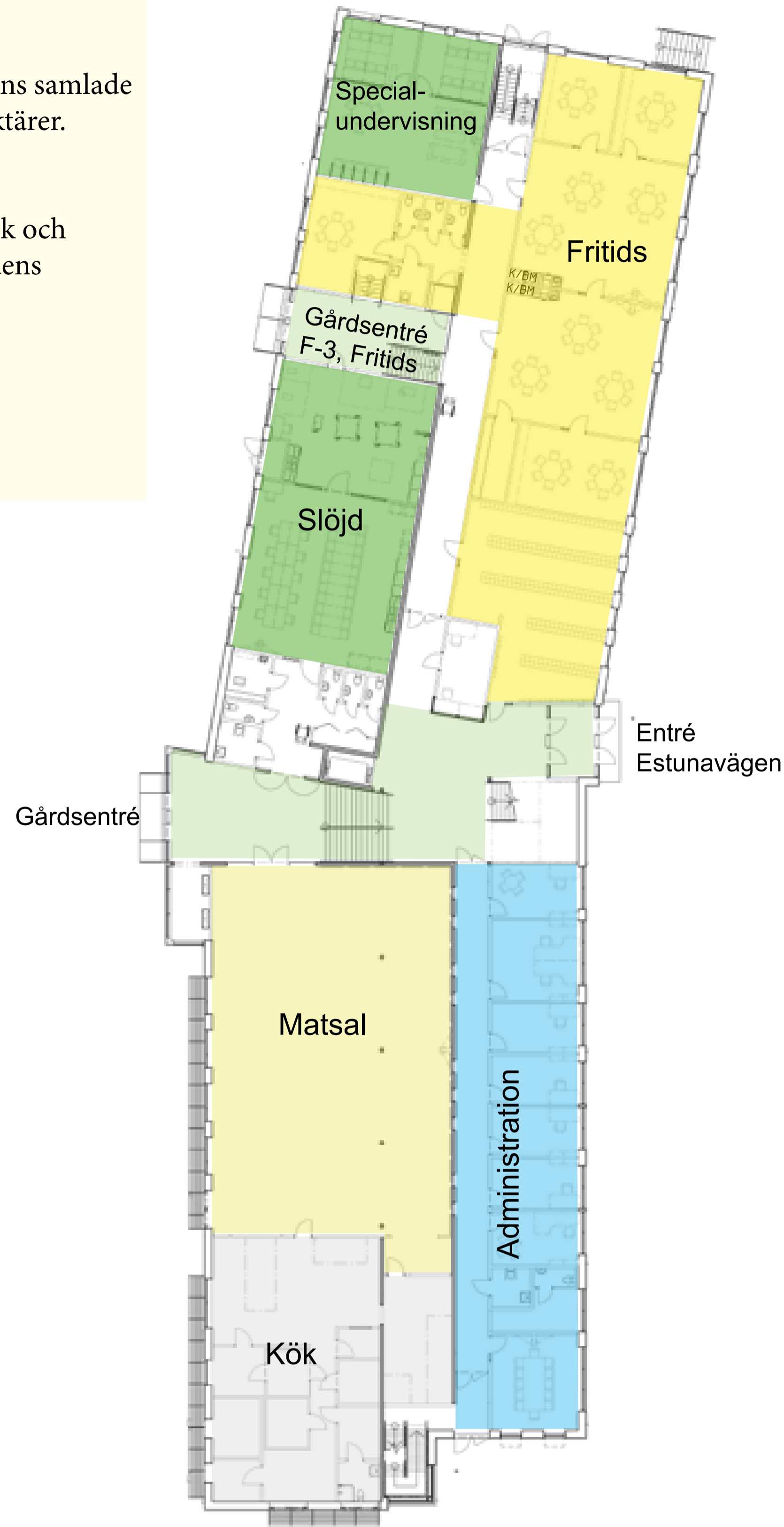


VISION
SAMMANFATTNING
DISPOSITIONSPÅN
GESTALTNING AV GÅRD
HANTERING AV DAGVATTEN
PARKERINGSLÖSNING
ILLUSTRATIONSBILDER
FASADRITNINGAR
MATERIALBESKRIVNING
PLANRITNINGAR
SEKTIONER

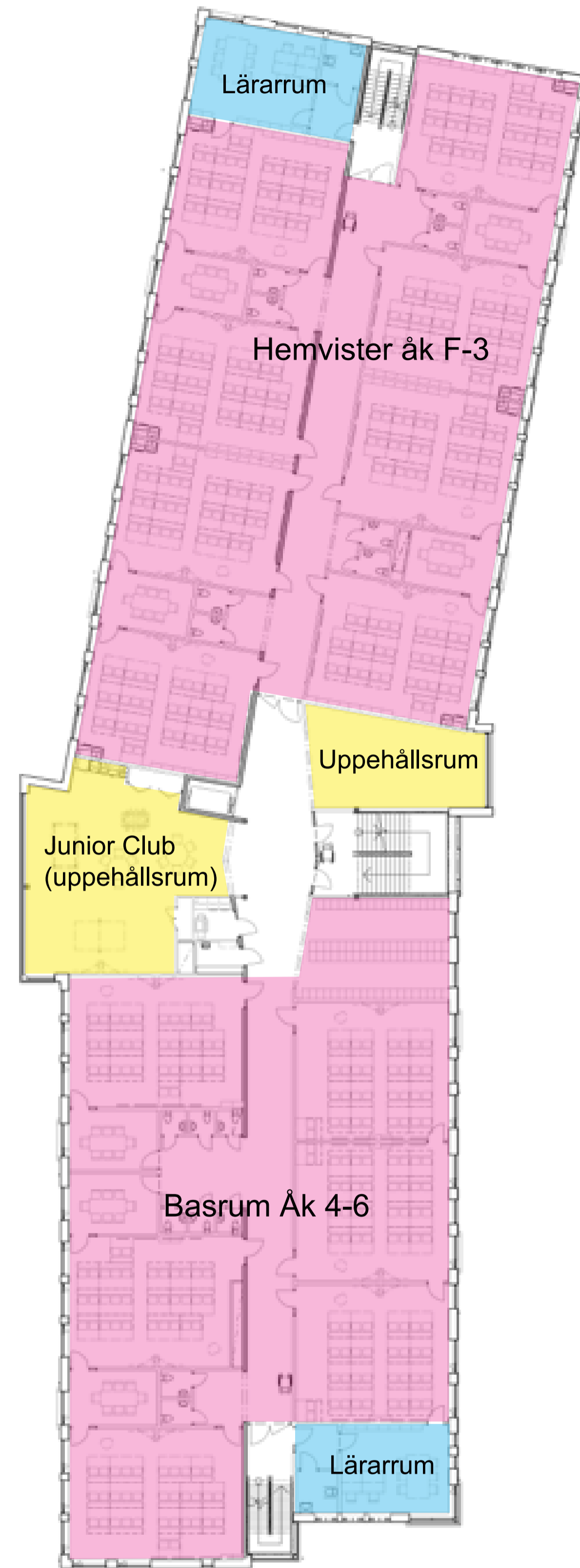
HITTA HEM

De olika stadierna (F-3, 4-6, 7,9) finns samlade i egna delar med självständiga karaktärer. Åk F-3 har en egen gårdsentré.

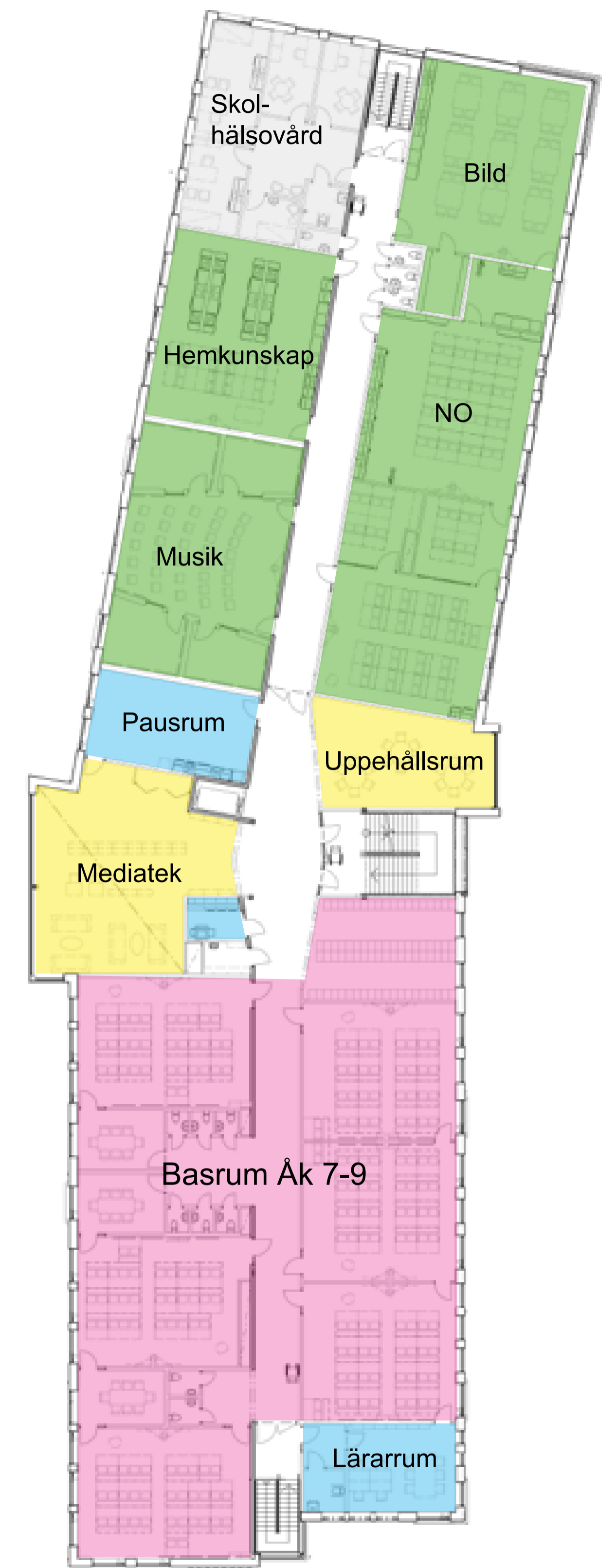
Naturliga samlingsytor som bibliotek och uppehålls rum har samlat i byggnadens mittdel.



Plan 1 (entréplan)

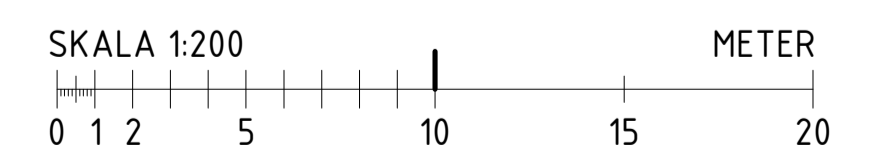


Plan 2

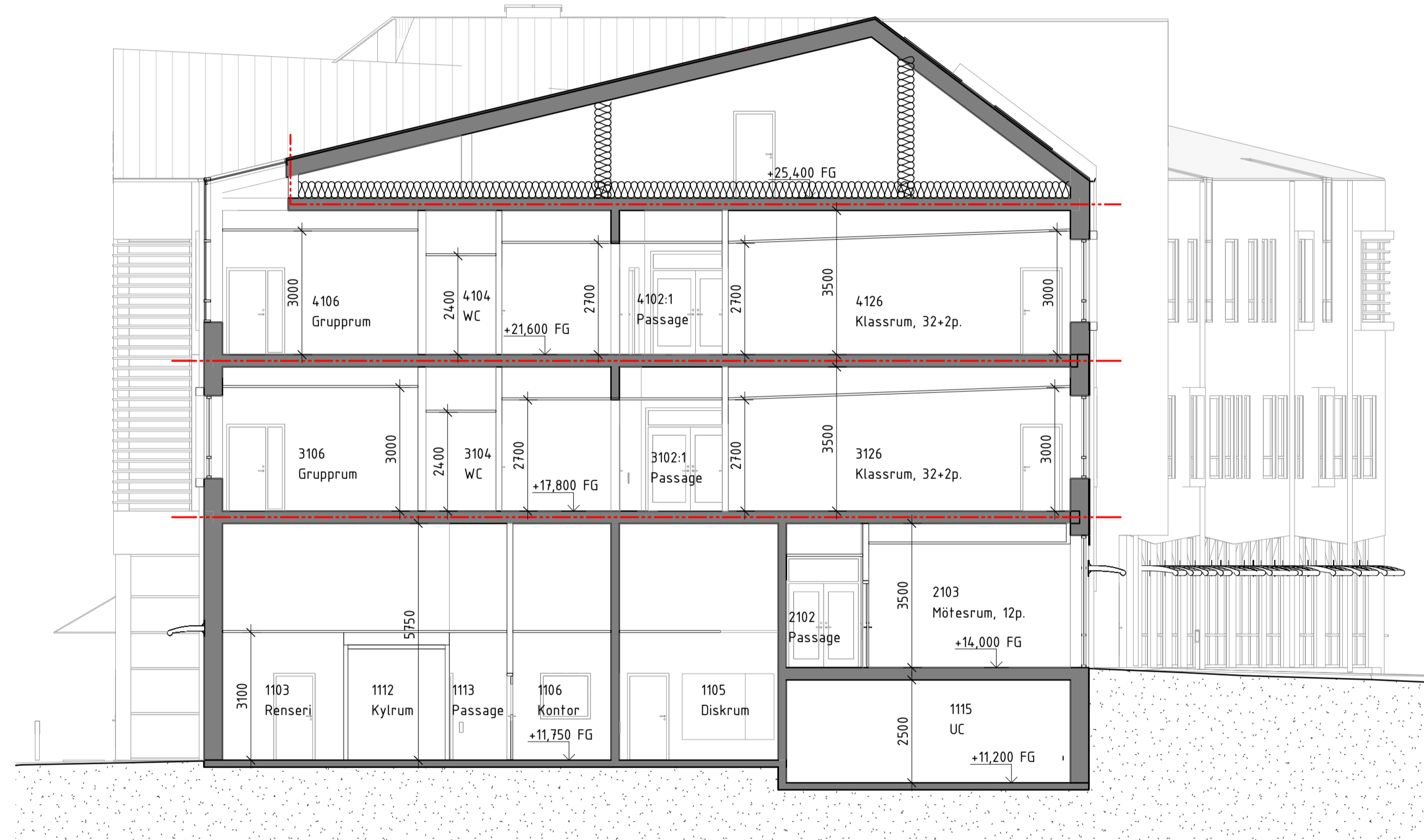


Plan 3

- VISION
- SAMMANFATTNING
- DISPOSITIONSPÅN
- GESTALTNING AV GÅRD
- HANTERING AV DAGVATTEN
- GESTALTNINGSTANKAR
- ILLUSTRATIONSBILDER
- FASADRITNINGAR
- MATERIALBESKRIVNING
- PLANRITNINGAR**
- SEKTIONER

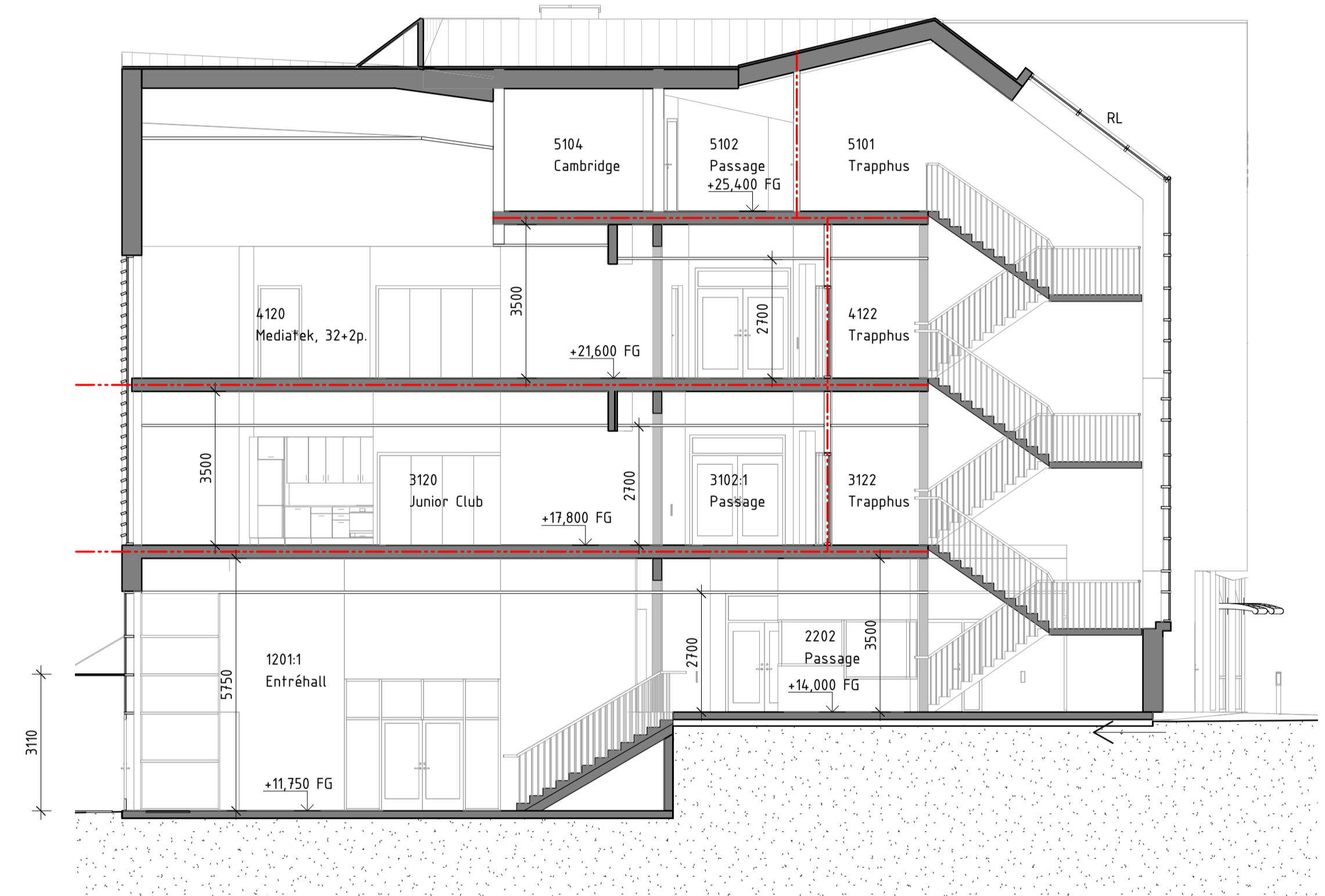


NOCKHÖJD +29,78



SEKTION GENOM SKOLANS MITTDEL

NOCKHÖJD +29,78



SEKTION GENOM SKOLANS NORRA DEL

- VISION
- SAMMANFATTNING
- DISPOSITIONSPLAN
- GESTALTNING AV GÅRD
- HANTERING AV DAGVATTEN
- GESTALTNINGSTANKAR
- ILLUSTRATIONSBILDER
- FASADRITNINGAR
- MATERIALBESKRIVNING
- PLANRITNINGAR
- SEKTIONER**

