

JM AB

Brännäset 4 och 6, Norrtälje

Redovisning av trafikbuller

1 Allmänt

Nedan redovisas beräkning av trafikbuller för nybyggnad av bostäder m m i kvarteret Brännäset 4 och 6 i Norrtälje.

Revidering 2016-12-15 anges kursivt. Gäller ändrad hastighet till 50 km/h på alla omgivande gator.

Bedömningsunderlag:

- Planer enligt Lindberg Stenberg Arkitekter 2016-01-20
- Plankarta och planbeskrivning (granskningshandling) för kvarteret Brännäset 8 enligt Norrtälje kommun 2015-11-20
- Trafikflöden enligt planbeskrivningen och dokumentet Trafikflöden beräknade Norrtälje hamn 2015
- Beräkning av trafikbuller enligt nordisk beräkningsmodell och programmet Cadna

Följande trafikmängder enligt planbeskrivningen används i beräkningen:

Vegagatan/Roslagsgatan 11 500 f/d, 10 % tung trafik, 50 km/h¹
Östra Rögårdsgatan 2300 f/d, 5 % tung trafik, 50 km/h
Magasinsgatan 300 f/d, 3 % tung trafik, 50 km/h
TG1 600 f/d, 3 % tung trafik, 50 km/h

Not 1: Enligt dokumentet Trafikflöden beräknade Norrtälje hamn 2015 har Vegagatan ca 6 500 f/d och Roslagsgatan ca 10 000 f/d.

2 Planbestämmelser för trafikbuller

Enligt SFS 2015:216 gäller från och med 2015-06-01 följande för detaljplaneärenden som påbörjats från och med 2015-01-02.

Buller från spårtrafik och vägar bör inte överskrida:

- 55 dBA ekvivalent ljudnivå vid fasad
- 50 dBA ekvivalent ljudnivå samt 70 dBA maximal ljudnivå vid uteplats (maximalnivån får överskridas högst 10 dBA 5 gånger per timme kl 06-22)

- Om dessa värden ändå överskrids bör minst hälften av bostadsrummen i en bostad vara vända mot en sida med högst 55 dBA ekvivalent ljudnivå och högst 70 dBA maximal ljudnivå vid fasad (maximalnivå kl 22-06).
- För en bostad om högst 35 kvadratmeter tillåts 60 dBA ekvivalent ljudnivå vid fasad.

(För den exakta formuleringen se SFS 2015:216).

3 Resultat

Beräknade ljudnivåer redovisas i figurer.

Beräkningen visar 0-2 dBA högre ekvivalentnivåer och 0-1 dBA högre maximalnivåer jämfört med tidigare beräkning med 30 km/h på Magasinsgatan och TG1 enligt PM 2016-02-01 rev 2016-03-16. Förändringen påverkar inte planlösningar eller behov av skärm på balkonger etc.

Beräkningarna visar att alla lägenheter uppfyller kraven i SFS 2015:216.

Hörnlägenheter på entréplan mot Vegagatan förses med delvis inglasad uteplats/balkong för att klara 55 dBA utanför hälften av bostadsrummen. Hörnlägenheter mot NV på typplan mot Vegagatan förses med delvis inglasad balkong av samma skäl. Högst 50 % inglasning krävs.

Hörnlägenheter på typplan mot Östra Rögårdsgatan förses med delvis inglasad balkong för att klara 55 dBA utanför hälften av bostadsrummen. Högst 60 % inglasning krävs.

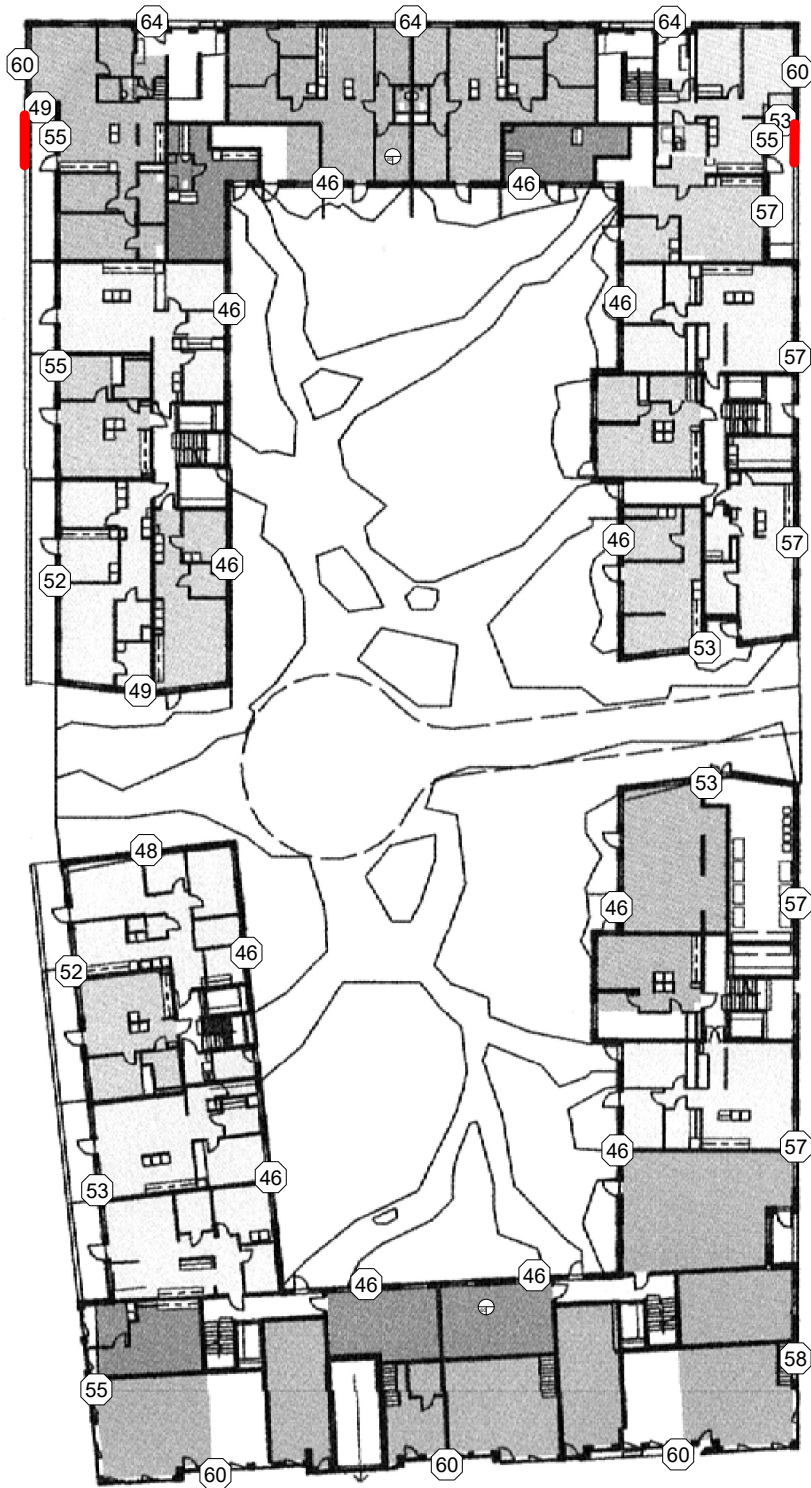
Enkelsidiga lägenheter mot Östra Rögårdsgatan (högst 35 m²) klarar 55-56 dBA utan skärm på balkong. Båda lägenheterna klarar 55 dBA med t ex 50 % inglasning.

Gemensamma uteplatser på gården klarar både 50 och 55 dBA ekvivalent ljudnivå och 70 dBA maximal ljudnivå.

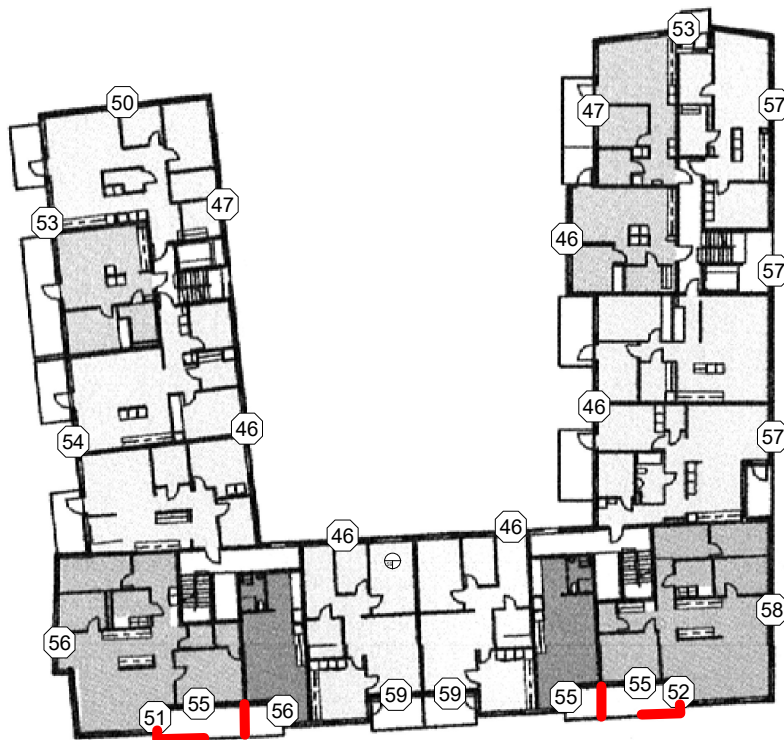
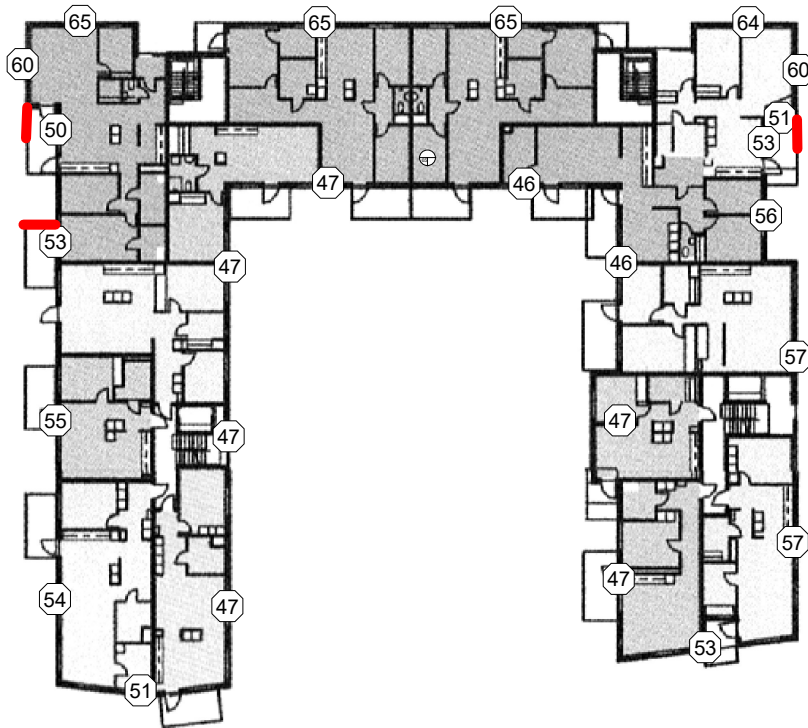
BERNSTRÖM AKUSTIK HB



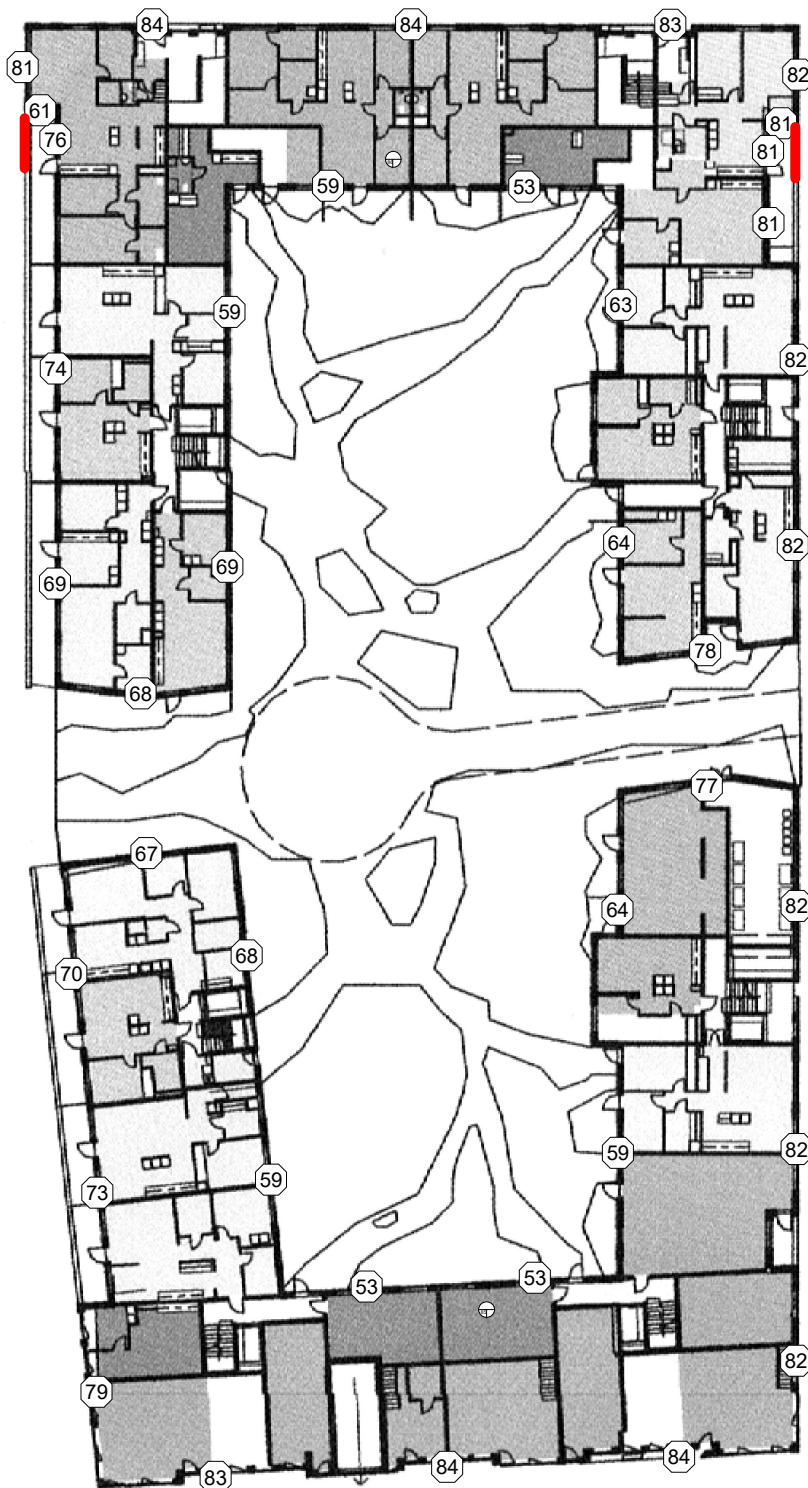
Richard Bernström



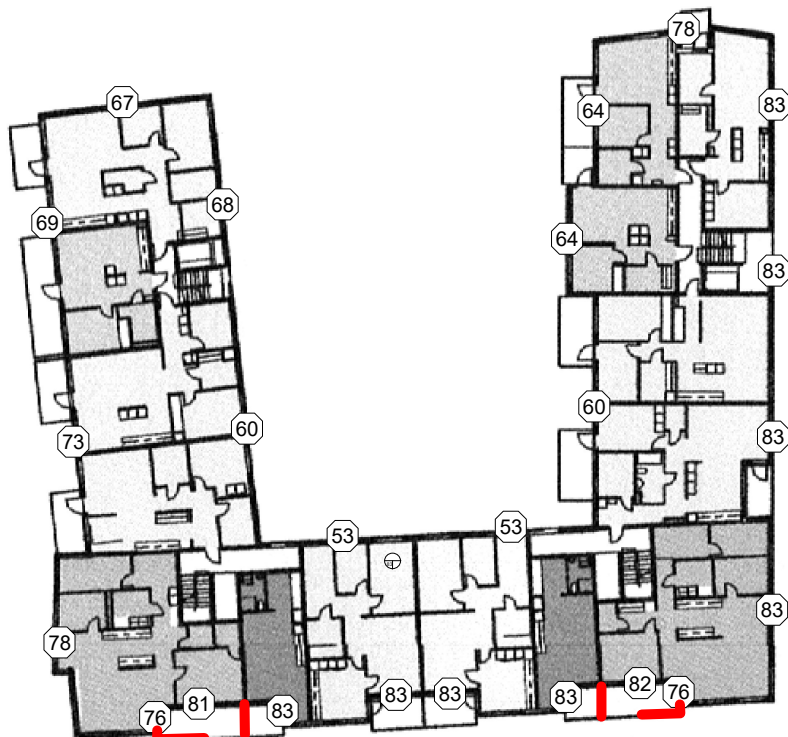
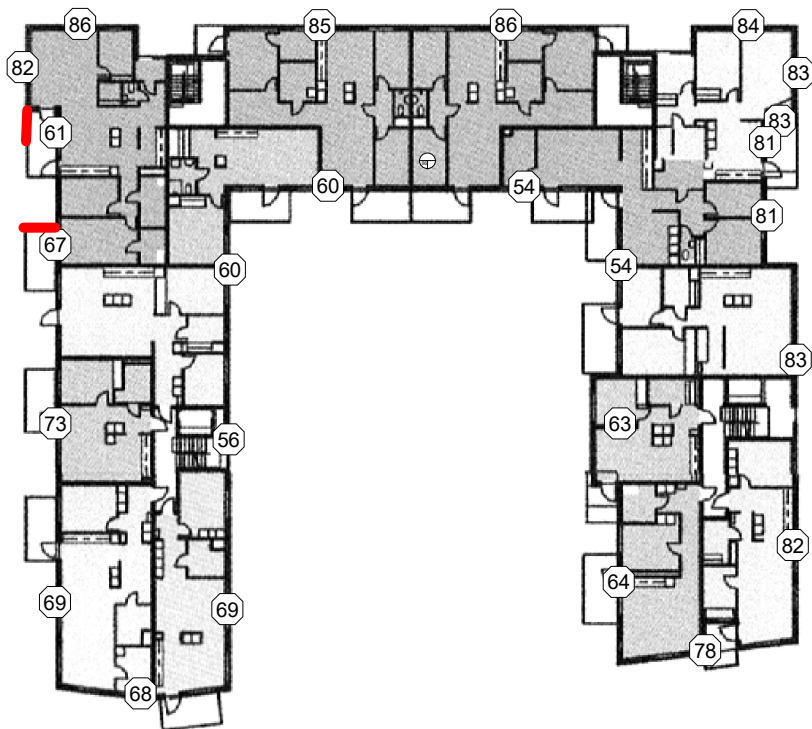
Ekvivalent ljudnivå, dBA, entréplan. Med skärm vid uteplats / balkong (röd linje).



Ekvivalent ljudnivå, dBA, typplan, högsta värde på någon våning. Med skärm på balkong (röd linje).



Maximal ljudnivå, dBA, entréplan. Inklusiv tunga fordon. Med skärm vid uteplats / balkong (röd linje).



Maximal ljudnivå, dBA, typplan, högsta värde på någon våning. Inklusiv tunga fordon. Med skärm vid uteplats / balkong (röd linje).

