

Förslag till byggnadsplan

Gräskö 1:12
 i Blidö socken och kommun
 i Stockholms län
 Upprättad år 1964-03-02, 1972-11-07,
 1973-11-06, 1984-02-14 av
 Officiella arkiv
 Reviderad i april 1985

Förslag till byggnadsplan

Gräskö 1:12, 1:11, 1:49, 1:51 m.fl.
 i Blidö socken och kommun
 i Stockholms län
 Upprättad år 1964-03-02 av
 Officiella arkiv
 Reviderad i april 1985

- Beteckningar**
- Bekantliga förhållanden
 - plan i ritstadiet
 - polygonpunkt
 - gränsmärke
 - fasthetsgräns
 - boningshus
 - uthus
 - staket
 - vägen utan sidetrymme
 - el ledning
 - strandlinjer
 - äng
 - tröskel
 - gamla strandlinjer

- Byggnadsplanerförslag**
- gräns för byggnadsplan
 - områdesgräns
 - bestämmelsegräns
 - gräns för väg, ej avsedd att fastställas
 - gräns för tomplats, ej avsedd att fastställas
 - mark för bostadsändamål
 - mark som ej får bebyggas
 - område för jordbruksändamål
 - område för hemvärnsändamål
 - vattenområde som ej får överbyggas
 - vattenområde som får överbyggas
 - öppen plats, park
 - öppen plats, väg
 - öppen plats, vatten
 - område för gångstråk

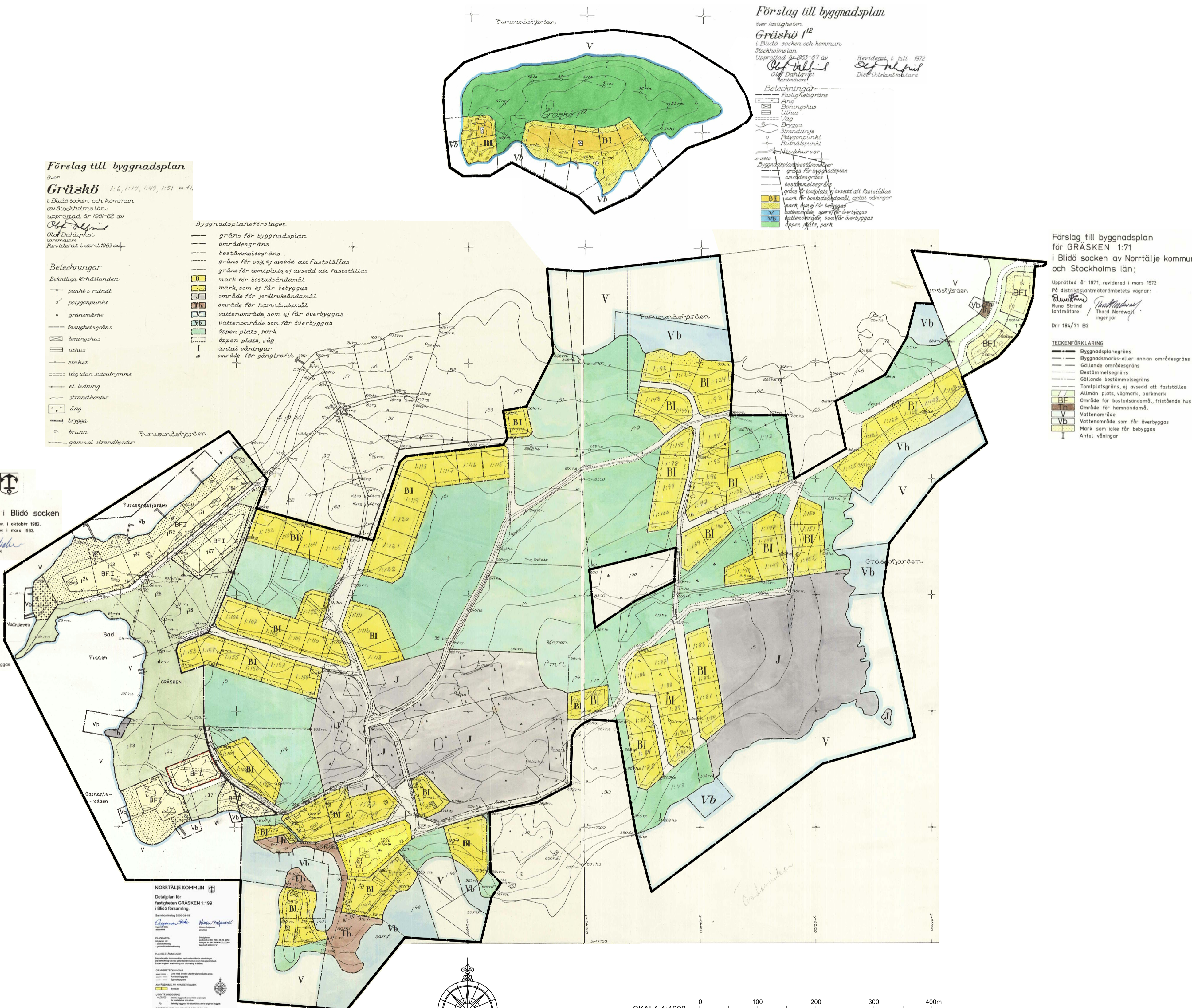
NORRTÄLJE KOMMUN

Förslag till byggnadsplan
 för Västra delen av GRÄSKÖ i Blidö socken

Upprättad av stadsplaneringskontoret i Norrtälje i juli 1980. Rev. i oktober 1982.
 Rev. i mars 1983.

Edvin CEDERSTRÖM
 SVEN-OLAV GRANHOLM

- BETECKNINGAR**
- byggnadsplanens område
 - fasthetsgräns
 - områdesgräns
 - bestämmelsegräns
 - gällande bestämmelsegräns
 - gällande områdesgräns
 - gällande bestämmelsegräns
 - gräns för väg, ej avsedd att fastställas
 - gräns för tomplats, ej avsedd att fastställas
 - vägen utan sidetrymme
 - mark för bostadsändamål, fristående hus
 - mark för bostadsändamål, område för småbostadsområde
 - vattenområde
 - vattenområde som ej överbyggas
 - mark som inte eller endast delvis får bebyggas
 - öppen plats, väg
 - öppen plats, vatten
 - fasthetsgräns
 - fasthetsbeteckning
 - bekantliga hus
 - väg
 - staket
 - mätlinjer



DENNA PLANKARTA MED BESTÄMMELSER
 GÄLLER SOM TILLÄGG TILL GÄLLANDE
 PLANER INOM AVGRÄNSAT OMRÅDE. DEN
 SKA LÄSAS TILLSAMMANS MED
 PLANKARTORNA OCH BESTÄMMELSERNA
 FÖR DE GÄLLANDE PLANERNA

TILLÄGG TILL PLANBESTÄMMELSER
 Utöver vad som regleras i gällande planbestämmelser gäller följande inom
 berörda delar av byggnadsplaner fastställda 1964-03-02, 1972-11-07,
 1973-11-06, 1984-02-14 och detaljplan lagakraftvunnen 2004-07-21.

GRÄNSER
 Gräns för område där tillägg till planbestämmelserna ska gälla

UTNYTTJANDEGRAD
 Inom med B betecknat område får byggnader uppföras till sammanlagt 200 m² byggnadsarea per fastighet. På tomter större än 3 000 m² får byggnader uppföras till sammanlagt 250 m² byggnadsarea.

Inom med B betecknat område får endast en huvudbyggnad uppföras per fastighet. Bestämmelsen e₂ i gällande detaljplan för fastigheten Gräskö 1:199 gäller utöver angivet antal huvudbyggnader.

Om inget annat anges är minsta tillåtna fastighetsstorlek 2 000 m² inom med B betecknade områden

PLACERING; UTFORMNING; UTFÖRANDE
 Nya byggnader ska placeras minst 8 m från andra byggnader på samma fastighet och 10 m från byggnader på andra fastigheter

Grundläggningsnivån för nya huvudbyggnader ska vara minst 2,9 meter över havet (RH2000). Källarvåning får anordnas endast om den kan utformas och utföras så att naturligt översvämmande vatten upp till 2,9 meter över havet (RH2000) inte skadar huvudbyggnaden.

ADMINISTRATIVA BESTÄMMELSER
 Genomförandetiden för detta tillägg till detaljplaner är 10 år. I samma omfattning får även gällande planer förnyas genomförandetiden.

Bygglov får inte ges förrän berörd fastighet anslutit till samfällid vatten- och avloppsanläggning. Bygglov får ges för byggnader och anläggningar som inte ska anslutas till vatten och avlopp.

Kommunen är inte huvudman för allmän plats

UPPHÄVDA BESTÄMMELSER
 Genom detta tillägg till planbestämmelserna upphävs följande bestämmelser inom olika planområden.

INOM BYGGNADSPLAN ÖVER GRÄSKÖ, FASTSTÄLLD 1964-03-02, UPPHÄVS

1 § Inom byggnadsplanområdet får icke i byggnad för fritidsbostad förekomma anordning, för vars användande avloppsledning är erforderlig. Från byggnad för åretrumbostad får av hälsovårdsnämnden godkänt avlopp anordnas.

6 § Antal byggnader och byggnaders yta
 Inom med B betecknat område får av tomplats högst 125 kvadratmeter bebyggas med bostadshus och 30 kvadratmeter med uthus.

INOM BYGGNADSPLAN FÖR GRÄSKEN 1:71, FASTSTÄLLD 1972-11-07, UPPHÄVS

5 § Antal byggnader och byggnadsyta
 På med F betecknad tomplats får endast en huvudbyggnad och ett uthus uppföras med sammanlagd areal av högst 120 m².

7 § Byggnad får inte uppföras närmare tomträngs än 6 meter.

INOM BYGGNADSPLAN ÖVER GRÄSKEN 1:12, FASTSTÄLLD 1973-11-06, UPPHÄVS

5 § Antal byggnader och byggnads yta
 A med B betecknat område får på tomplats endast uppföras ett boningshus och ett uthus.

Inom med B betecknat område får av tomplats högst 80 kvadratmeter bebyggas med bostadshus och 40 kvadratmeter med uthus.

INOM BYGGNADSPLAN FÖR VÄSTRA DELEN AV GRÄSKÖ, FASTSTÄLLD 1984-02-14, UPPHÄVS

5 § Antal byggnader och byggnads yta på tomplats
 Inom med B betecknat område får på tomplats uppföras endast en huvudbyggnad och ett uthus.

Inom med B betecknat område får av tomplats högst 80 kvadratmeter bebyggas med bostadshus och 40 kvadratmeter med uthus

INOM DETALJPLAN FÖR FASTIGHETEN GRÄSKEN 1:199, LAGAKRAFTVUNNEN 2004-07-21, UPPHÄVS
 e, 125/40 Största byggnadsarea i kvm ovan mark för bostadshus och uthus

<p>NORRTÄLJE KOMMUN</p>	Godkänd av Ks 2014-06-02 § 99
	Antagen av Ks 2014-06-02 § 99
	Laga kraft 2014-06-27

ENKELT PLANFÖRFARANDE enligt PBL 5:7

Tillägg till byggnadsplan över Gräskö, byggnadsplan för Gräskö 1:71, byggnadsplan över fastigheten Gräskö 1:12, byggnadsplan för västra delen av Gräskö och detaljplan för fastigheten Gräskö 1:199 i Blidö församling

ANTAGANDEHANDLING 2014-04-28

Torkel Andersson Planeringschef Anders Franzén Planarkitekt