



**PLANBESTÄMMELSER**

Följande gäller inom områden med nedanstående beteckningar. Endast angiven användning och utformning är tillåten. Bestämmelser utan beteckning gäller inom hela området.

**GRÄNSBETECKNINGAR**

- Detaljplanegräns
- - - Användningsgräns
- · - · - Egenskapsgräns
- · · · · Illustrationsgräns

**ANVÄNDNING AV MARK OCH VATTEN**

- Allmänna platser
- HUVUDVÄG Allmän väg. Trafik till/från replipunkt
  - NATUR Naturområde

**Kvartersmark**

- B<sub>1</sub> Bostäder med hantverk / småföretag i markplan
- E E<sub>1</sub> Transformatorstation, resp. Avloppsreningsverk
- H<sub>1</sub> Kiosk, servering, restaurang
- J<sub>1</sub> Småindustri, icke miljöstörande verksamheter
- P Parkering
- V<sub>1</sub> Hamn, sjöbodar och hamnbyggnader

**Vattenområde**

- W Öppet vattenområde
- WV<sub>1</sub> Hamn, pirar, bryggor och vägbrytare

**BEGRENSNINGAR AV MARKENS BEBYGGANDE**

- · · · · Marken får inte bebyggas
- u Marken skall vara tillgänglig för allmänna underjordiska ledningar
- x Marken skall vara tillgänglig för allmän gångtrafik
- g Området skall vara tillgängligt för gemensamhetsanläggning

**UTNYTTJANDEGRAD**

- e: 000/000 Största byggnadsarea i kvm för bostäder / småföretag resp. uthus
- e: 000 Största byggnadsarea i kvm för kiosk, servering, restaurang inkl. uthus
- e: 000 Största byggnadsarea i kvm för småindustri

**MARKENS ANORDNANDE**

- n<sub>1</sub> Trädfällningsförbud gäller hela H-området, särskild häyn skall tas till befintliga träd. Träd som måste fällas skall ersättas inom området
- Körbar utfart får inte anordnas

**PLACERING, UTFORMNING, UTFÖRANDE**

- I-II Högsta antal våningar
- 5.0/3.0 Högsta byggnadshöjd i meter för huvudbyggnad resp. uthus, huvudbyggnad se illustration
- 0.0 Högsta totalhöjd i meter

**Utseende**

- f<sub>1</sub> Byggnaderna skall uppföras med sadeltak och träfasader skall vara målade i vit, gul eller röd färg
- f<sub>2</sub> Byggnaderna skall uppföras med sadeltak och fasaden skall vara målade i röd färg

**Byggnadsteknik**

- b<sub>1</sub> Endast vattensnål industriell teknik får installeras
- b<sub>2</sub> Dagvatten inom tomtmark skall omhändertas lokalt och vid behov renas före utsläpp
- ▽ Lägsta golvhöjd + 2.0 m

**STÖRNINGSKYDD**

- m<sub>1</sub> Verksamheten får inte vara störande eller innebära risker för omgivningen. Den ekvivalenta ljudnivån vid bostäders fasad får inte överstiga 50 dB(A) under dagtid. Under kvällen och helger får ljudnivån inte överstiga 45dB(A)

**ADMINISTRATIVA BESTÄMMELSER**

Genomförandetiden är 15 år från den dag planen vinner laga kraft  
Kommunen är inte huvudman för allmän plats

Godkänd av Ks 2010-09-13 § 152
Antagen av Kf 2010-10-25 § 195
Godkänd av Lst 2011-03-23
Godkänd av Svea hovR 2011-09-20
Laga kraft 2011-09-20

**NORRTÄLJE KOMMUN**

Detaljplan för Bromskärs hamn,  
**OXHALSÖ 1:125** i Blidö församling

Samrådsförslag 2008-12-08  
Utställningsförslag 2009-08-20  
Utställningsförslag 2 2010-02-24, rev. 2010-06-18  
Antagandehandling

Gunnel Löfqvist  
Planeringschef

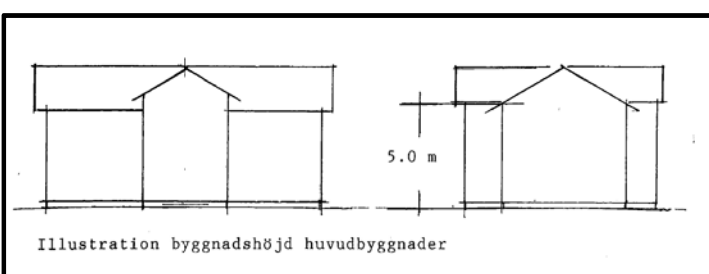
Olle Burman  
Ark SAR/MSA

**GRUNDKARTANS BETECKNINGAR**

- 2:41 Fastighetsgräns
- ⊠ Fastighetsbeteckning
- ▭ Byggnader, fasadlinjer redovisade
- Väg
- ~ Nivåkurvor

Grundkartan upprättad av Bygg- och miljökontoret i juni 2007.  
Koordinatsystem i plan: RT90 2.5 gon V 0:-15; i höjd: RH70.  
Kartstandard 3.

BJÖRN ÖRTENGREN  
mättningschef



**INFORMATION**

Utsläpp av avloppsvatten från reningsverk skall klara utsläppskravet 0,3 mg/l fosfor och 10 mg/l BOD.  
Avloppsanläggning inom 100 m från strand skall klara hög skyddsnivå enligt Naturvårdsverkets allmänna råd NFS 2006:7

